

Załącznik nr 34 (Na myśliwskim rogu, s. 204)

1. Połącz nazwy środków stylistycznych z ich definicjami.

naśladowanie zjawisk dźwiękowych

określenie rzeczownika

przeñośnia

wskazanie na podobieństwo do innego zjawiska

porównanie

epitet

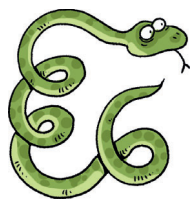
wyraz dźwiękonaśladowczy

niezwykłe użycie słów nadające inne znaczenie

2. Zaznacz ilustrację, która mogłaby przedstawiać róg Wojskiego. Wypisz z tekstu epitety związane z rogiem.



3. Wypisz z tekstu porównania, w których pojawia się element przedstawiony na ilustracji.



4. Przedstaw na schematycznym rysunku podaną przenieśnię.

„tryumfu hymn uderzył w chmury”

5. Z wersów 680–685 wypisz wszystkie wyrazy, które nazywają dźwięki.

6. Zaznacz poprawną odpowiedź.

„Tu przerwał, lecz róg trzymał; wszystkim się zdawało,
Że Wojski wciąż gra jeszcze, a to echo grało”.

Podany fragment pełni w tekście funkcję

A. przypomnienia. **B.** refrenu. **C.** apelu.