

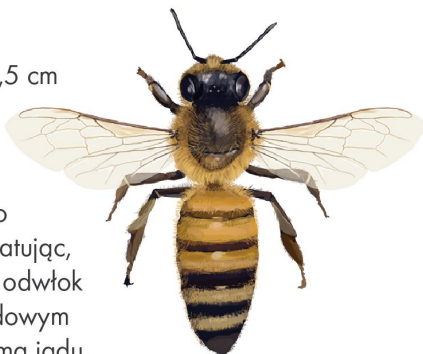
JAK JE ODRÓŻNIĆ?

PSZCZOŁA MIODNA

Apis mellifera

Długość ciała to 1,3–1,5 cm (królowa około 2 cm).

Duże haczyki na żądle nie pozwalają owadowi wyciągnąć go z ciała człowieka – odlatując, pszczoła rozrywa swój odwłok i ginie. W woreczku jadowym znajduje się około 0,3 mg jadu, jednak podczas uktucia owad wpuszcza do 0,012 mg. Życie zdrowego człowieka może być zagrożone przy około 500 użądleniach. Pamiętajmy jednak, że pszczoły nie atakują bez powodu.



SZERSZEŃ EUROPEJSKI

Vespa crabro

Długość ciała dochodzi do około 3,5 cm.

Długie żądło głębiej penetruje (stąd bolesniejsze skutki użądlenia). Brak haczyków sprawia, że owad nie ginie po ataku i może ponownie użądlić. Szerszeń posiada około 0,26 mg jadu w woreczku jadowym (dawka śmiertelna wynosi od 10 mg na kg masy ciała człowieka). Szerszenie nie są agresywne, niedrażnione nie atakują ludzi. Zwykle ich unikają.



TRZMIEL LEŚNY

Bombus pratorum

Długość ciała od 1,1 cm u robotnic do 1,7 cm u królowych. Długie, ostre żądło nie posiada ząbków na szczecinie – owad może wyciągnąć je z rany, nie uszkodzając odwłoka. Jad trzmiecia jest mniej toksyczny od jadu pszczoły. Podczas żądlenia wpuszcza go 0,01–0,03 mg. Trzmiele są owadami łagodnymi, atakują tylko w obronie.



OSA POSPOLITA

Vespula vulgaris

Długość ciała od 1 cm u robotnic do 1,8 cm u królowych.

Żądło bez haczyków – owad może użądlić kilkakrotnie, wstrzykując jednorazowo do 0,017 mg jadu. Osy, podobnie jak pszczoły, nie atakują bez powodu. Bywają „ciekawskie” i lubią podlatywać do ludzi.



Uwaga: w wypadku osób chorych lub uczulonych na jad owadów śmiertelne dawki jadu mogą być znacznie mniejsze.