

Sieciarz jaskiniowy

Wszystkie pająki są jadowite, a sieciarz jaskiniowy jest najbardziej jadowitym pająkiem w Polsce. Jednak nie oznacza to, że jego jad jest śmiertelny dla człowieka, może jednak wywołać silną reakcję alergiczną, gdy ktoś jest uczulony.

Ten pająk osiąga do 5 cm długości. Ma osiem odnóży, na których ma widoczne czarne obrączki i dużo czarnych kolców. Jego ciało jest rudobrązowe i błyszczące.

Gdzie można go spotkać?

W wilgotnych i ciemnych miejscach, takich jak:

- jaskinie
- piwnice
- stare studnie
- kopalnie

Jak rozpoznać, że ugryzł cię pająk?

- zaczerwienienie wokół małej ranki
- dwa małe ślady ugryzienia obok siebie
- poczułeś ból jak przy użądleniu

Co zrobić, gdy ugryzie cię pająk?

- Przede wszystkim poinformuj o tym kogoś dorosłego, nawet jeśli masz wątpliwości, czy coś cię ugryzło.
- Trzeba zdezynfekować ranę.
- Należy posmarować żelem na ukąszenia.
- Jeśli rana zacznie puchnąć, to nałożyć na nią chłodzący okład.
- Jeżeli pojawi się reakcja alergiczna, czyli wysypka, silny ból, zawroty głowy czy wymioty, to jak najszybciej zgłoś się do szpitala.

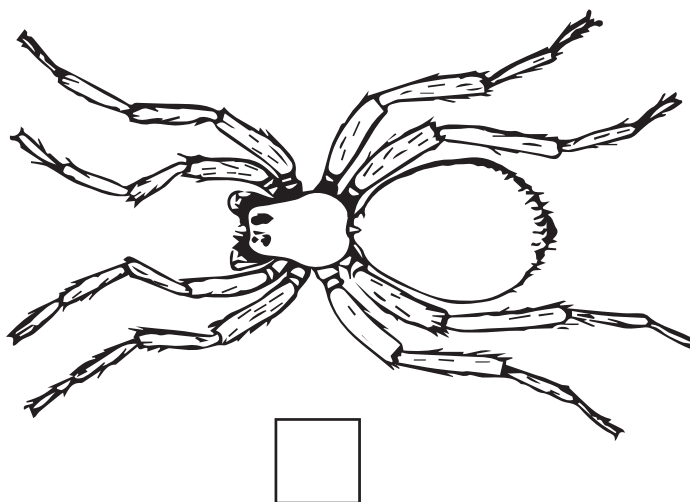
Co je sieciarz jaskiniowy?

- inne małe pająki
- małe owady, np. muszki, komary, chrząszcze
- najchętniej zjada ślimaki

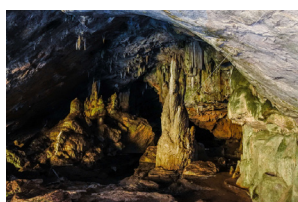
Karta pracy

Sieciarz jaskinowy

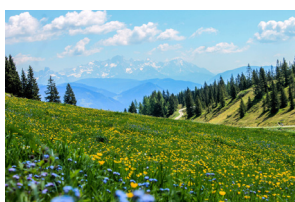
1. Policz, ile odnóży ma pająk. Wynik wpisz w kwadraciku.



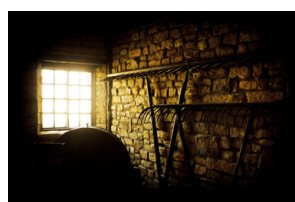
2. Pokoloruj pająka przy tych miejscach, w których można spotkać sieciarza jaskiniowego.



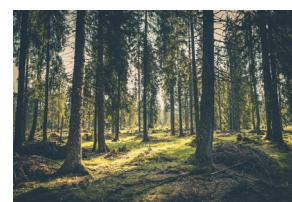
JASKINIA 



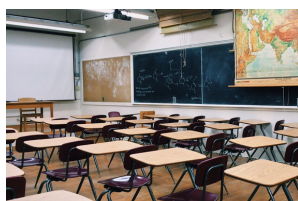
ŁĄKA 



PIWNICA 



LAS 



SZKOŁA 



KOPALNIA 

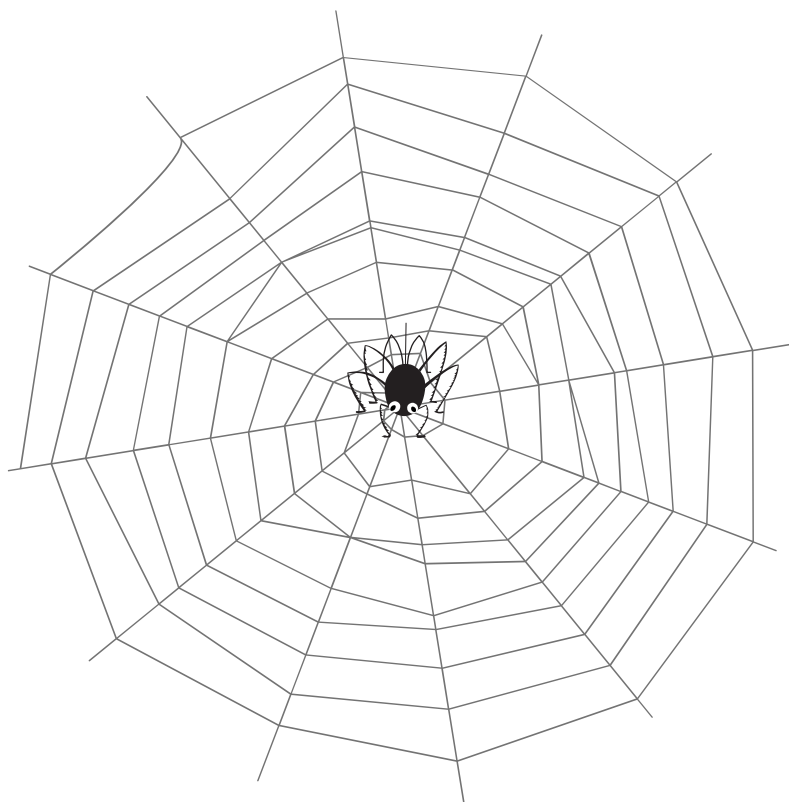


SUPERMARKET 



STARA STUDNIA 

3. Narysuj na pajęczej sieci to, co najczęściej w nią wpada i jest przysmakiem sieciarza jaskiniowego.

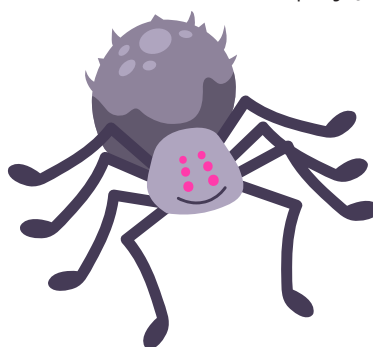


4. Połącz informacje, które dotyczą pająków, z rysunkiem.

Pająki są roślinożerne

Pająki tworzą sieci
zwane
pajęczynami

Pająki mają 6 odnóży



Pająki są jadowite

Pająki potrafią latać

Pająki polują na owady