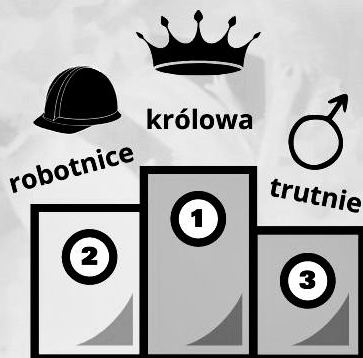


# Pszczoła miodna

W roju pszczelim żyją:



## Co zawdzięczamy pszczolom?

Tysiące odmian warzyw oraz owoców.

Produkty takie jak mleko oraz mięso również pośrednio zawdzięczamy pszczolom, gdyż zwierzęta hodowlane karmi się roślinami, które są zapylane przez te owady.

Dziki ssaki i ptaki żywią się owocami jarzębiny, jeżyny, maliny i wieloma innymi roślinami, które rosną dzięki zapyleńiu przez pszczoły.

Pszczoła miodna to bardzo pożyteczny owad z rodziny pszczołowatych.

Dlaczego miodna? Ponieważ pracuje przy produkcji miodu, który tak dobrze znamy.

Rośliny, które dostarczają pszczolom składników do produkcji miodu, nazywamy roślinami miododajnymi.

Oprócz miodu pszczoły produkują także wosk, mleczko pszczele, kit pszczeli i jad pszczeli.

Pszczoły żyją w społeczeństwie nazywanym rojem.

Rój składa się z królowej, robotnic oraz trutni.

Pszczoła żywi się nektarem.

Gdy pszczoła odwiedza kwiaty, by pobrać nektar, przyczynia się do zapylania roślin, co prowadzi do powstania owocu.

# PSZCZOŁA MIODNA

KARTA PRACY



1. Pszczoły miodne żyją w społeczeństwie - w pszczeliej rodzinie nazywanej rojem. W roju występują silne zależności między jego członkami. W jednej pszczeliej rodzinie, liczącej kilkadziesiąt tysięcy owadów, najwięcej jest robotnic.

Dopasuj opisy do typów pszczół - wpisz w pustych polach odpowiednie numery.

3



MATKA PSZCZELA  
(KRÓLOWA)



ROBOTNICE



TRUTNIE

1

Ich rola sprowadza się wyłącznie do zapłodnienia królowej, dzięki czemu może ona składać jajeczka. Pojawiają się w ulu wiosną, a jesienią są wypędzane z roju.

Największa oraz najdłużej żyjąca spośród pszczół w roju. Zapewnia ciągłość pszczeliej rodzinie poprzez składanie jaj. W ciągu roku może ich złożyć nawet ponad 200 000!

2

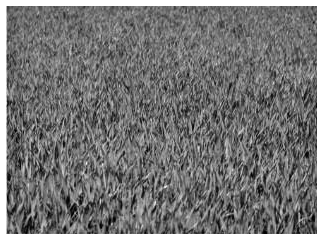
W jednym roju może być ich nawet 80 tysięcy. Odgrywają ważną rolę: sprowadzają pokarm do ula, są karmicielkami larw, strażniczkami oraz wykonują prace porządkowe. Zbierają nektar i pyłek, czemu zawdzięczamy pyszny miód.

2. Łąka kwiatna stanowi wspaniałe środowisko bytowania pożytecznych owadów. Rośnie tam dużo roślin miododajnych, produkujących nektar. Ich kwiaty mają intensywne kolory i zapachy, co wabi pszczoły i inne owady, zapewniając im pożywienie i schronienie.

Wskaż poniżej rośliny miododajne, które chętnie odwiedzą pszczoły, zakreślając puste pola.



CHABER  
BŁAWATEK



SKOSZONA  
TRAWA



KONICZYNA  
ŁĄKOWA



MAK  
POLNY



MNISZEK  
LEKARSKI

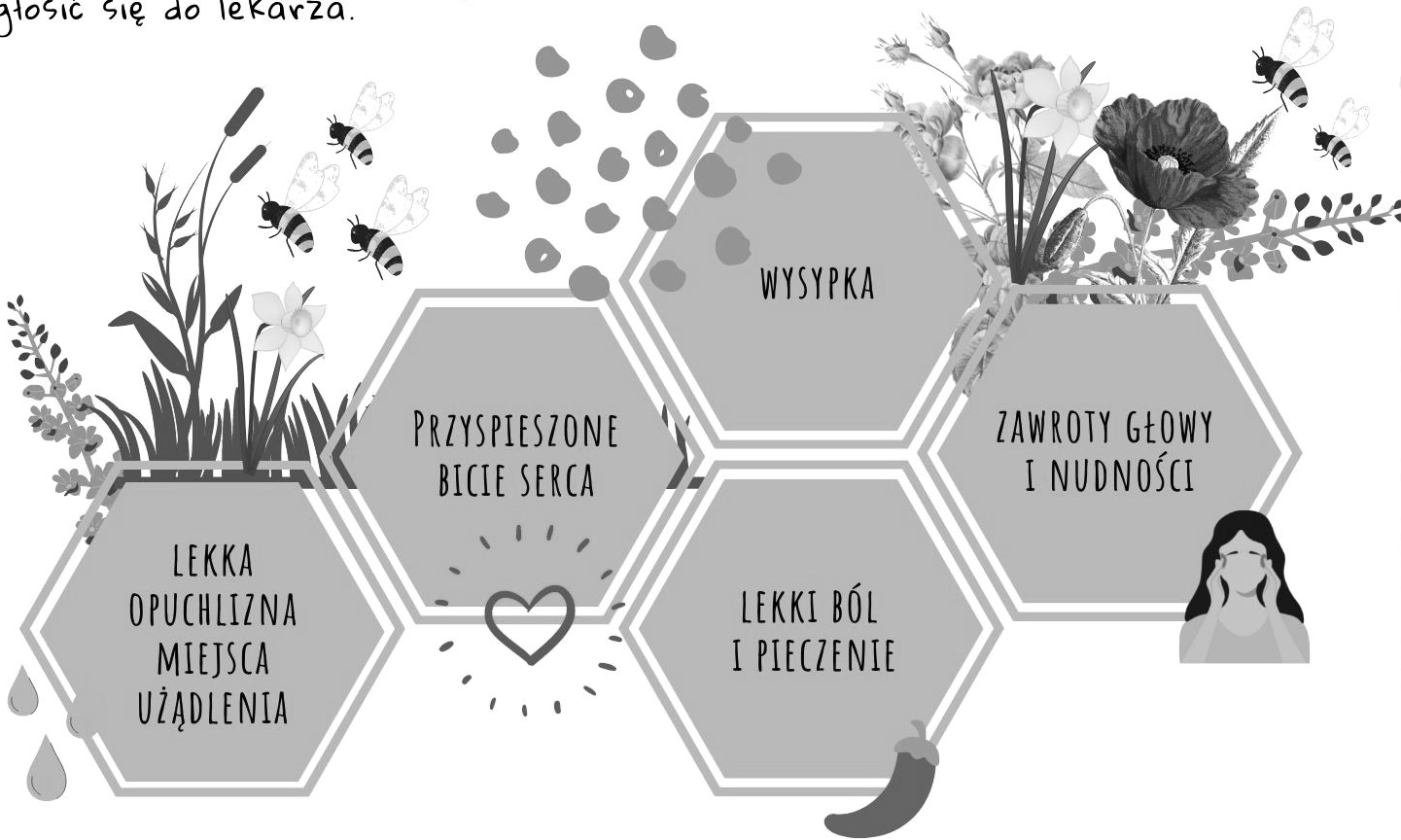


MUCHOMOR  
CZERWONY



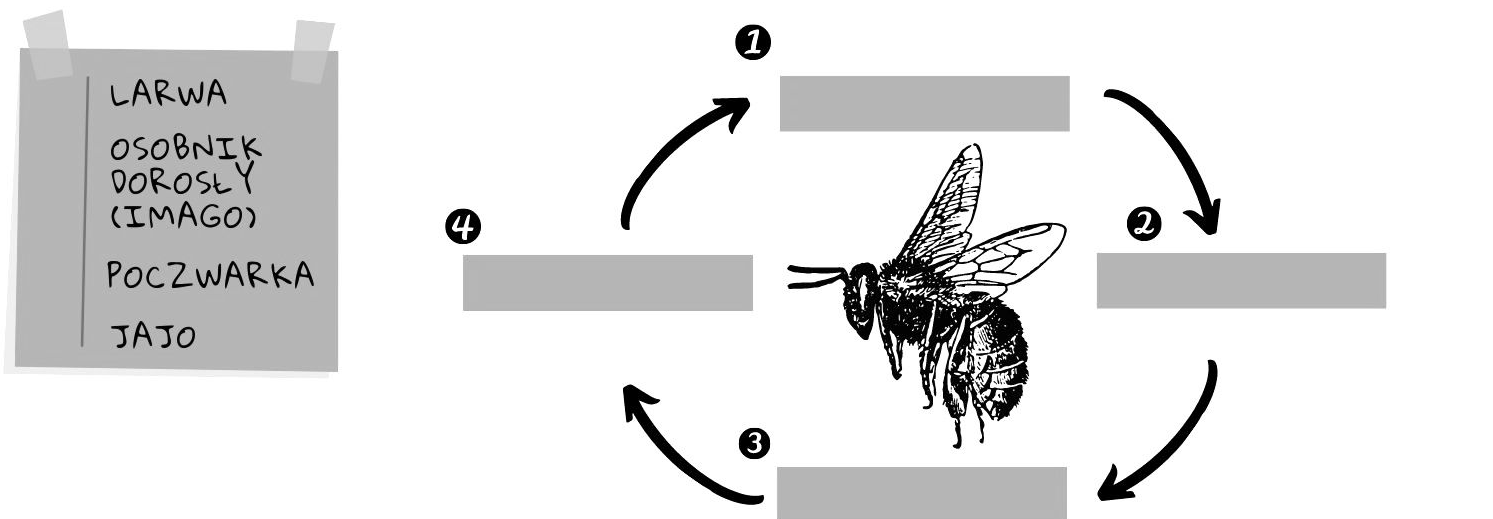
3. Jad pszczoł jest stosunkowo niegroźny, ale u niektórych może wywołać reakcje alergiczne.

Zaznacz  niepokojące objawy po użądleniu, z którymi należy natychmiast zgłosić się do lekarza.



4. Robotnica pszczoły miodnej osiąga dojrzałość po 21 dniach. Zanim to nastąpi, musi przejść kilka etapów rozwoju.

Uzupełnij cykl rozwojowy robotnicy pszczoły miodnej, wpisując w pustych polach odpowiednie nazwy stadium rozwojowego.



5. Napisz swoimi słowami, co zawdzięczamy pszczołom i innym zapylaczom.



6. Znajdź i zaznacz 8 słów związanych z pszczołami, które są ukryte w wykreślanke w poziomie.

T	R	U	T	N	I	E	O	U	S
Ł	A	K	A	R	Z	Q	U	A	B
M	R	O	B	O	T	N	I	C	E
P	O	Ż	Y	T	E	C	Z	N	E
Y	Y	J	E	B	H	W	K	G	X
N	Q	S	R	Ó	J	S	O	F	Ó
K	R	Ó	L	O	W	A	D	J	E
O	Z	C	N	L	J	W	A	H	C
N	E	K	T	A	R	J	D	X	M
X	C	Y	R	T	O	S	M	M	Q