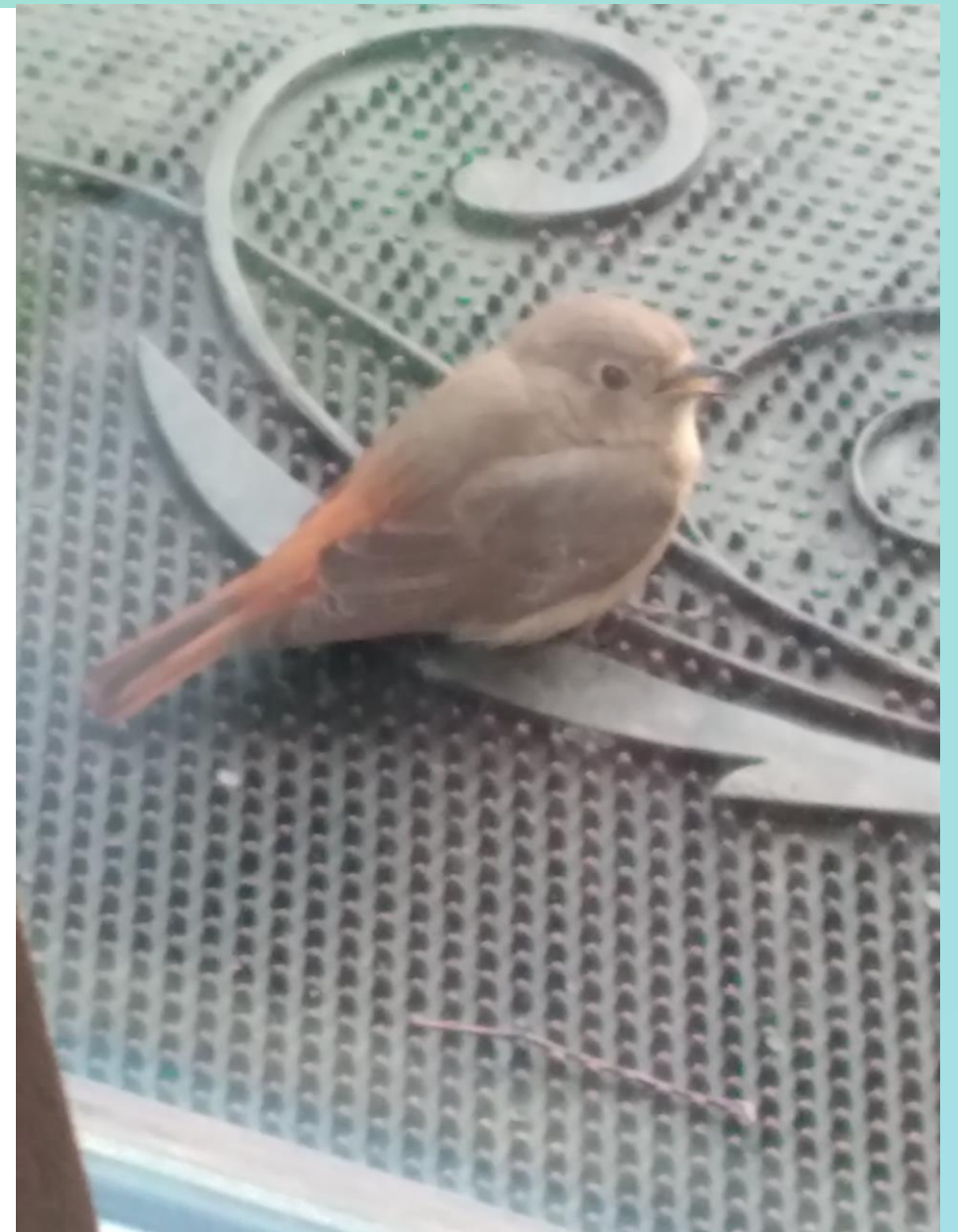


# **PTASI ALBUM**

**Klasa 4b**

**Szkoła Podstawowa z  
Oddziałami Integracyjnymi nr  
11 im. Bolesława Chrobrego  
w Płocku**

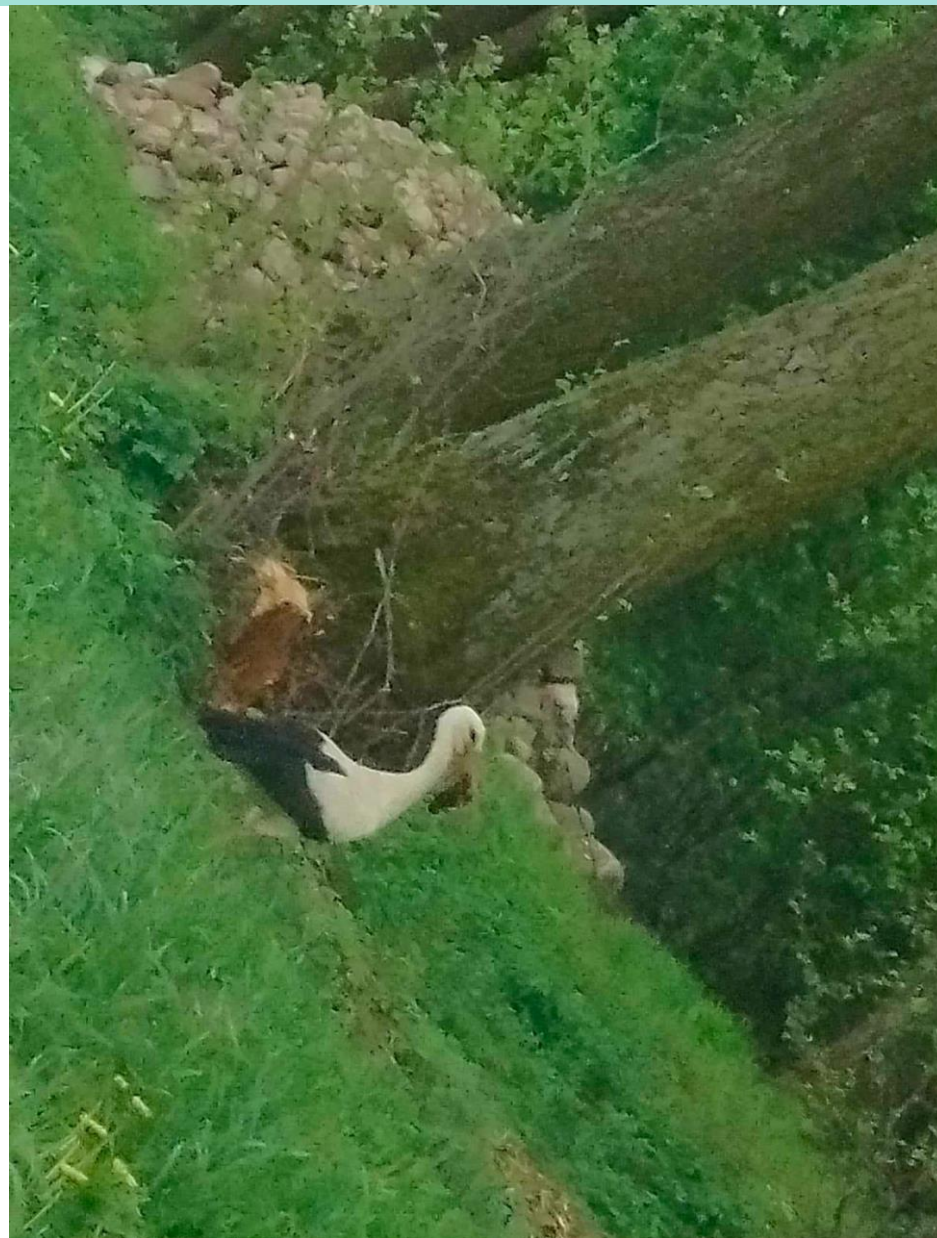
- **Kopciuszek** (autor Antoni Wiktorowski)
- **Polska nazwa kopciuszka nawiązuje do jego zamiłowania do budowania gniazd w kominach i szybach wentylacyjnych.**
- **To nieśmiałe i lękliwe ptaszki, które uciekają, jeśli się ktoś do nich zbliży. Można jednak obserwować je z dystansu.**
- **Dużym zagrożeniem dla kopciuszka są koty domowe, a także ptaki drapieżne.**
- 



# **Bocian biały jedzący gryzonia**

(autor Ksawier Radaszkiewicz)

**Bocian biały ma bardzo dobry wzrok oraz słuch i jest inteligentny. Te duże białe ptaki z czarnymi piórami na skrzydłach są jednymi z najlepiej rozpoznawalnych gatunków w Polsce. Długie czerwone nogi zapewniają możliwość eksploracji siedlisk niedostępnych dla wielu innych zwierząt; długie czerwone ostre dzioby zwiększają pole rażenia i działają jak śmiertelnie precyzyjna pinceta. Dziób młodych jest ciemnoszary.**

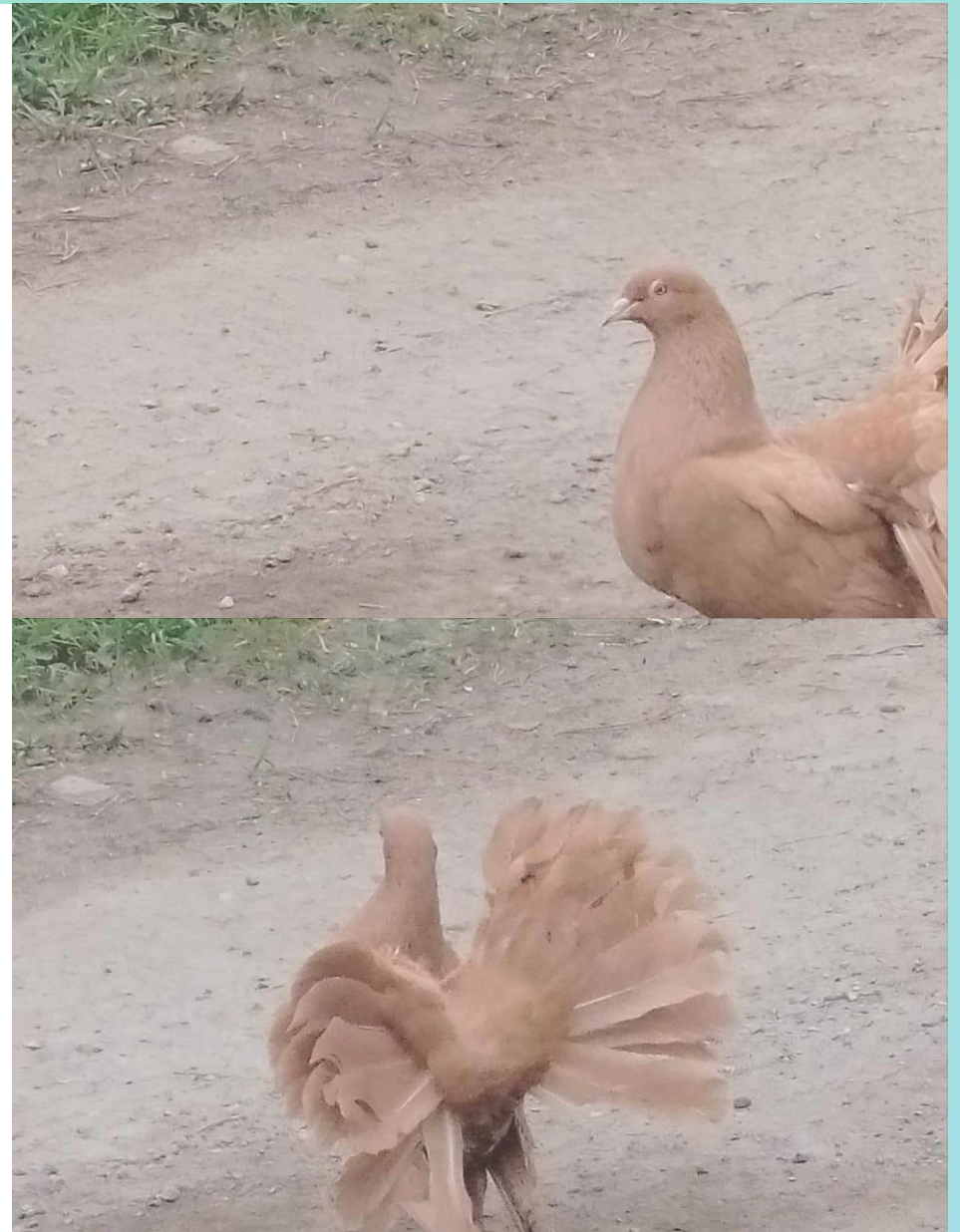


# Gołąb hodowlany

(autor Ksawier Radaszkiewicz)

**Gołębie to ptaki o niezwykle bogatej historii, które od wieków były hodowane przez ludzi dla różnych celów: od przekazywania wiadomości, przez sport, aż po ozdobę. Ze względu na różnorodność hodowlaną, stworzono wiele ras, które różnią się zarówno wyglądem, jak i cechami charakterystycznymi.**

**Hodowla gołębi jest pasją wielu ludzi na całym świecie, a różnorodność ras sprawia, że każdy może znaleźć coś dla siebie.**



# Wrona siwa

(autor Zofia Jankowska)

**Wrony należą do krukowatych.**

**Wrony osiągają rozmiary od 48 do 52 centymetrów a rozpiętość ich skrzydeł dochodzi do 1 metra.**

**Wrony podkradają ofiary innym ptakom, również tym szponiastym.**

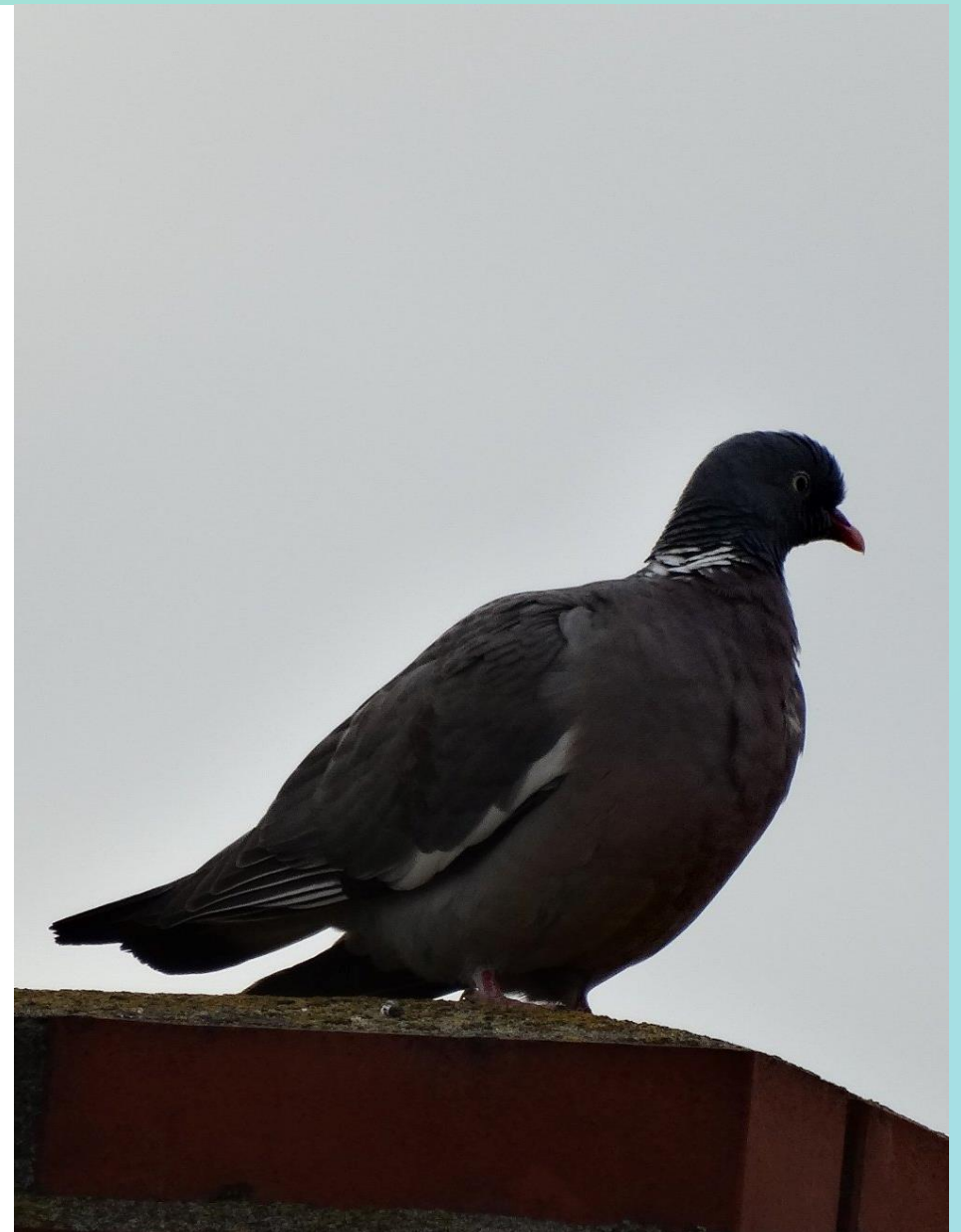
**Symbolika wrony w kulturze europejskiej łączy się ze śmiercią i wojną oraz chorobami. Pogląd ten wziął się z pojawianiem się tych ptaków na polach bitew, gdzie żywiły się ciałami poległych.**

**W starożytnej Grecji wrona była kojarzona ze słońcem i prorocत्वami. Była atrybutem Apollina i Ateny.**



04 12 2024

- **Gołąb grzywacz**
- (autor Zofia Jankowska)
- **Może być uznany za największego przedstawiciela gatunku gołębi w Polsce. Posiada on bowiem około 45 cm długości, a waży do 500 gram.**
- **Charakterystyczna, okalająca gołębią szyję obwódka przyczyniła się do powstania nazwy tego gołębia. Przypomina ona bowiem swoim wyglądem właśnie zmierzwioną grzywę.**
- **Gołębie te są roślinożercami. W ich codziennej diecie znalazły się między innymi takie produkty pochodzenia roślinnego jak nasiona czy ziarna zbóż oraz niektóre liście.**



- **Kos** (autor Zofia Jankowska)
- **Kosy potrafią rozpoznać podrzucone jajo kukułki. Jeśli im się nie spodoba, mogą po prostu wyrzucić je ze swojego gniazda.**
- **Pani kos znosi jajka, które posiadają kolor zielono-niebieski, a także rdzawy, nakrapiany.**
- **Kosy słyną z doskonałego słuchu i zdolności sensorycznych. Ich słuch jest tak wrażliwy, że potrafią wykryć ruchy robaków pod ziemią. Ponadto ptaki te mają dobrze rozwinięte zmysły smaku i węchu, co pomaga im w poszukiwaniu pożywienia.**
- **Są jednymi z najlepszych śpiewaków wśród ptaków. Ich śpiew jest bardzo melodyjny i charakterystyczny, co pozwala na łatwe rozpoznanie tych ptaków.**



# Indyk zwyczajny

(autor Amelia Kowalska)

**Indyki potrafią bardzo dobrze latać, choć na co dzień nie wykorzystują swojego talentu zbyt często.**

**To ptaki o niebywalej inteligencji. Odznaczają się fantastyczną pamięcią i są w stanie odtworzyć znane trasy nawet po bardzo długiej przerwie.**

**Są w stanie przywiązać się do właściciela.**

**Potrafią również okazywać pozytywne uczucia. Mruczą, gdy wszystko jest w porządku i gdy czują się całkowicie bezpiecznie.**





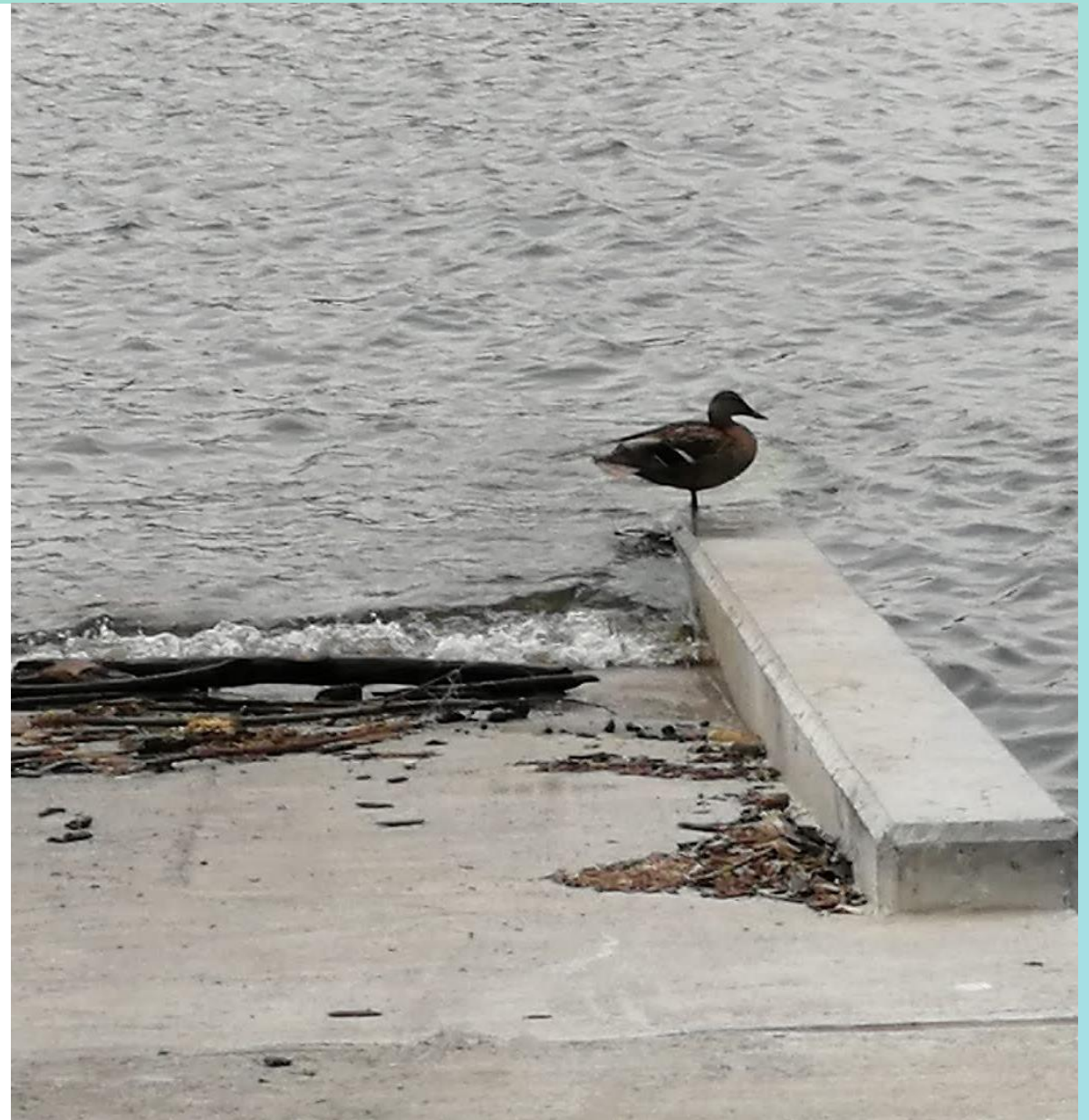
# Kaczka krzyżówka

(autor *Amelia Kowalska*)

**Krzyżówki są ptakami wędrownymi, choć w wielu miastach (m.in. ze względu na dokarmianie) osiedliły się na stałe.**

**Krzyżówka jest kaczką ściśle związaną z wodą, a jej ulubionymi miejscami są stawy i jeziora. Ptaka tego możemy obserwować również na spokojniejszych rzekach, świetnie radzą sobie również w powietrzu. Są w stanie pokonać spore odległości i lecieć z prędkością do 90 km/h.**

**Nazwa krzyżówka nawiązuje do umiejętności łączenia się z innymi gatunkami kaczek.**



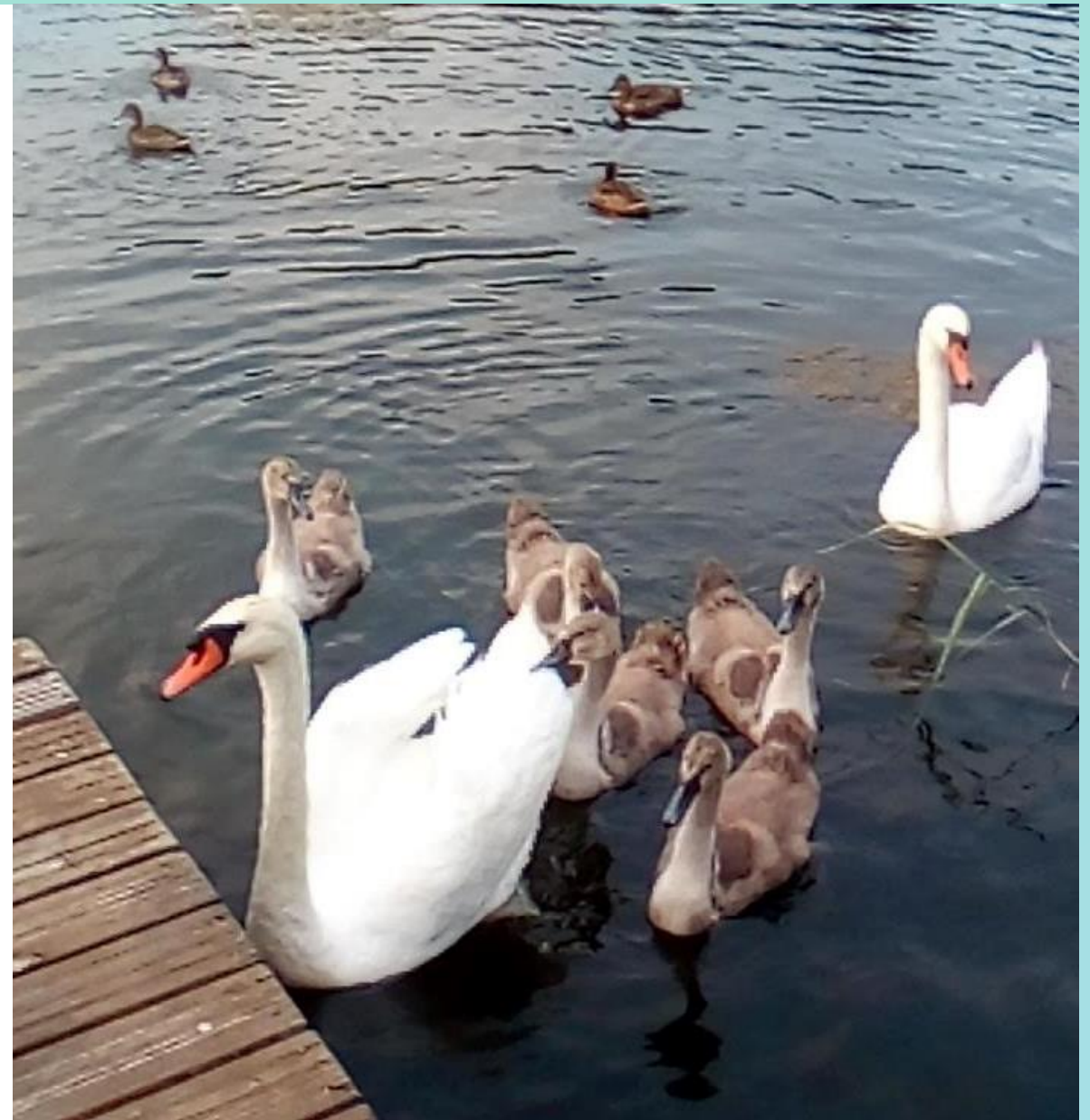
# Łabędź niemy

(autor Amelia Kowalska)

**To piękny ptak będący symbolem wierności w bardzo dosłownym znaczeniu. Para łabędzi niemych przebywa ze sobą do końca swoich dni. Ptaki razem zakładają gniazdo, razem wędrują, razem przebywają na zimowisku i ogólnie wszystko robią razem.**

**Tułają się z pola na pole w okresie jesienno–zimowym, natomiast wiosną przylatują na lęgowisko znajdujące się z reguły gdzieś pośród bagien, moczarów, szuwarów czy trzcinowisk.**

**Gniazdo to kopiec – usypany z gałązek, fragmentów traw, roślin wodnych z niecką na szczycie, która jest wyścielona puchem, najczęściej składającym się z piór dorosłych osobników.**



## ■ **Bocian biały na łące**

■ (autor Natalia Piotrowska)

- **Stojący bocian biały mierzy około 80 cm. Masa ciała dorosłego ptaka wynosi od 2,7 do 4,5 kg, a rozpiętość skrzydeł dochodzi do 2 m.**
- **Pokarm bociana stanowią wyłącznie zwierzęta, które należą do różnych grup systematycznych, m.in. płazy, gryzonie, ssaki owadożerne (np. krety), duże owady (np. szarańczaki, chrząszcze), ryby, dżdżownice a czasami gady czy pisklęta lub jaja ptaków.**
- **Bociany nie zawsze gniazdowały w wiejskich zagrodach. Przed wiekami stroniły od ludzi, gnieźdząc się w zagłębieniach skalnych lub na drzewach rosnących z dala od siedzib.**



**Dziękujemy za  
uwagę  
Klasa 4b**