

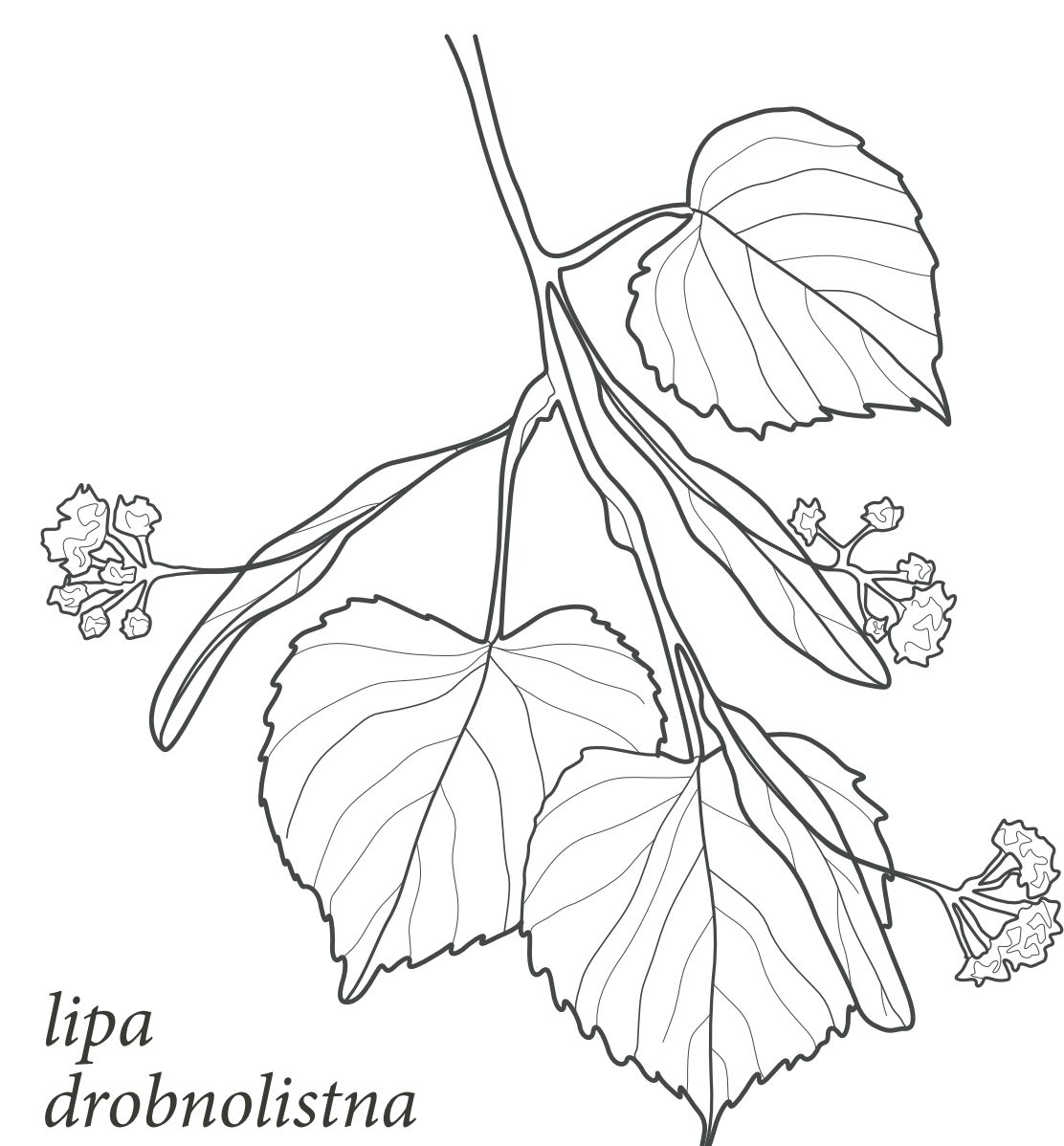


POMÓŻMY PSZCZOŁOM

Jednym z najbardziej pożytecznych gatunków owadów/zwierząt, zarówno dla przyrody, jak i ludzi, są pszczoły. W Polsce żyje aż 470 gatunków owadów należących do rodziny pszczołowatych. Wszystkie żywią się pokarmem kwiatowym, czyli pyłkiem i nektarem. Ponieważ różne gatunki mają różną porę kwitnienia, ważne, by zadbać o ich różnorodność.

Rośliny miododajne to te o kolorowych kwiatkach i intensywnej woni, kwitnące między marcem a październikiem. Dostarczają owadom nektaru, pyłku i spadzi, które są potrzebne do produkcji miodu.

WYBRANE GATUNKI WAŻNE DLA PSZCZÓŁ



lipa drobnolistna

Drzewa

- olsza czarna • klon zwyczajny • dąb szypułkowy
- czerecha zwyczajna
- czereśnia • grusza pospolita
- wiśnia pospolita • jarząb pospolity • jabłoń domowa
- kasztanowiec zwyczajny
- klon jawor • szaktak pospolity
- głóg • lipa drobnolistna

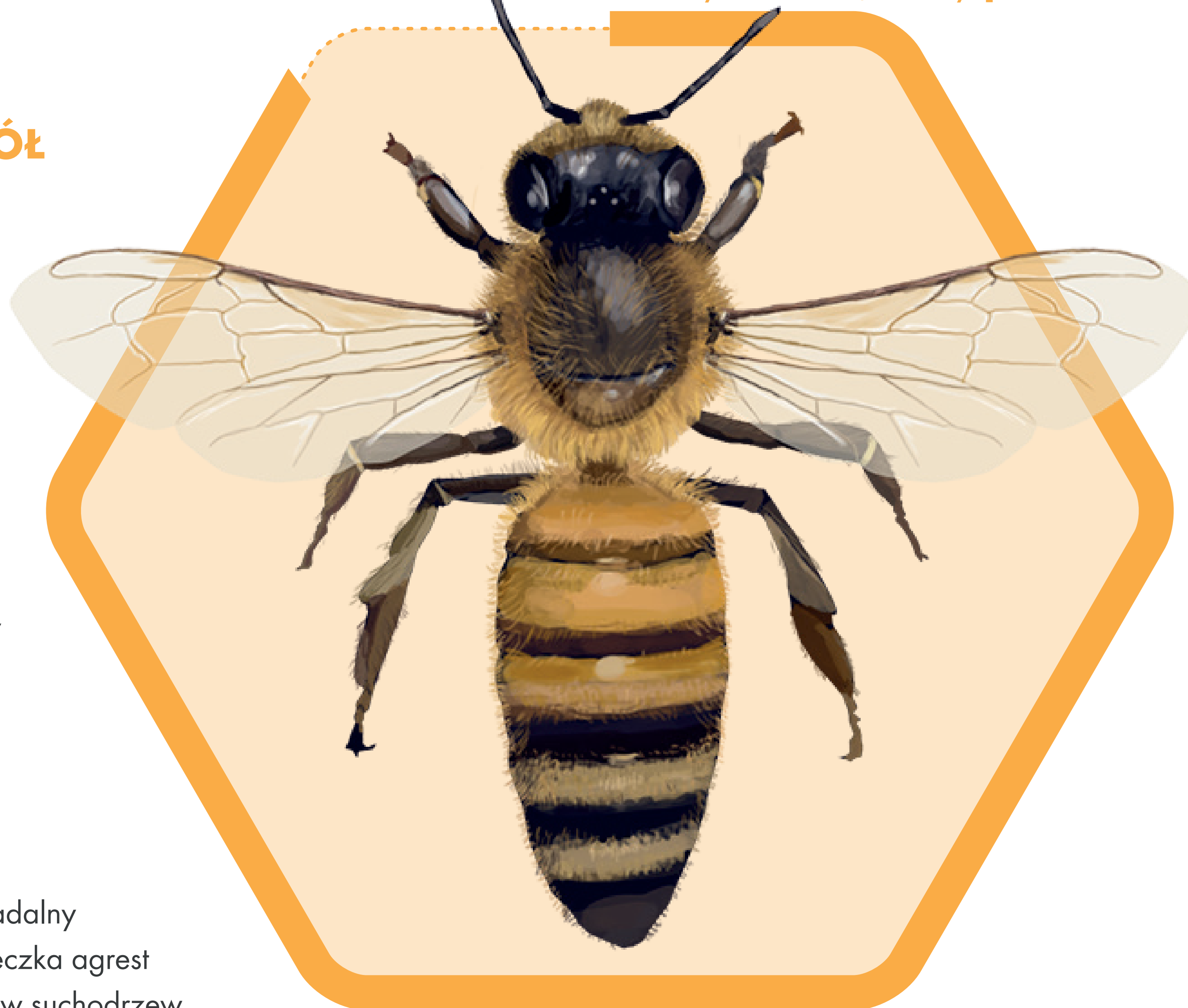


leszczyna pospolita

Krzewy

- leszczyna pospolita • dereń jadalny
- wierzby • śliwa ałycza • porzeczka agrest
- porzeczka czarna • wiciokrzew suchodrzew
- kruszyna pospolita • jeżyna popielica • malina właściwa • róża dzika • wrzos zwyczajny

>90% zapyleń roślin dokonywanych przez owady zawdzięczamy **pszczołom**



Rośliny roczne

- kapusta • rzepak • gorczyca jasna
- chaber bławatek • fasola wielokwiatowa
- gryka zwyczajna • dalia zmienna pojedyncza • słonecznik zwyczajny
- bazylija pospolita • cząber ogrodowy



słonecznik zwyczajny

Byliny i zioła

- podbiał pospolity • przylaszczka pospolita
- miodunka ćma • mniszek pospolity
- jasnota biała • przytulia wonna • dąbrówka rozłogowa • kuklik zwisty • szalwia łąkowa
- żywokost lekarski • rdest wężownik
- koniczyna biała • żmijowiec zwyczajny
- dzwonek ogrodowy • jasioniec piaskowy
- macierzanka piaskowa • szalwia okrągowa • wierzbowka kiprzyca • łopian większy • krwawnica pospolita • dziurawiec zwyczajny • rożnik przerośnięty • dziewanna wielokwiatowa • cykoria podróżnik
- mięta długolistna



koniczyna biała

CO MOŻESZ ZROBIĆ DLA PSZCZÓŁ?

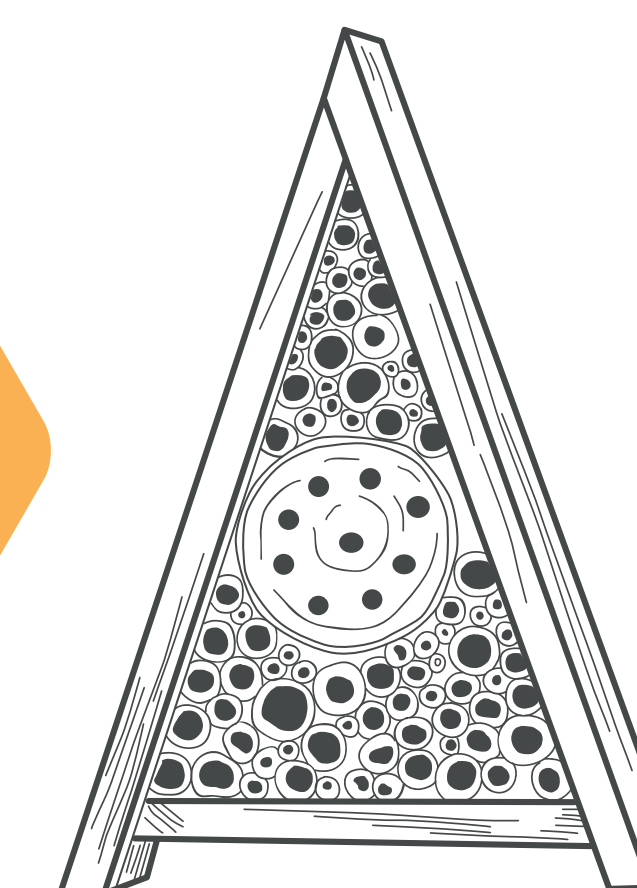
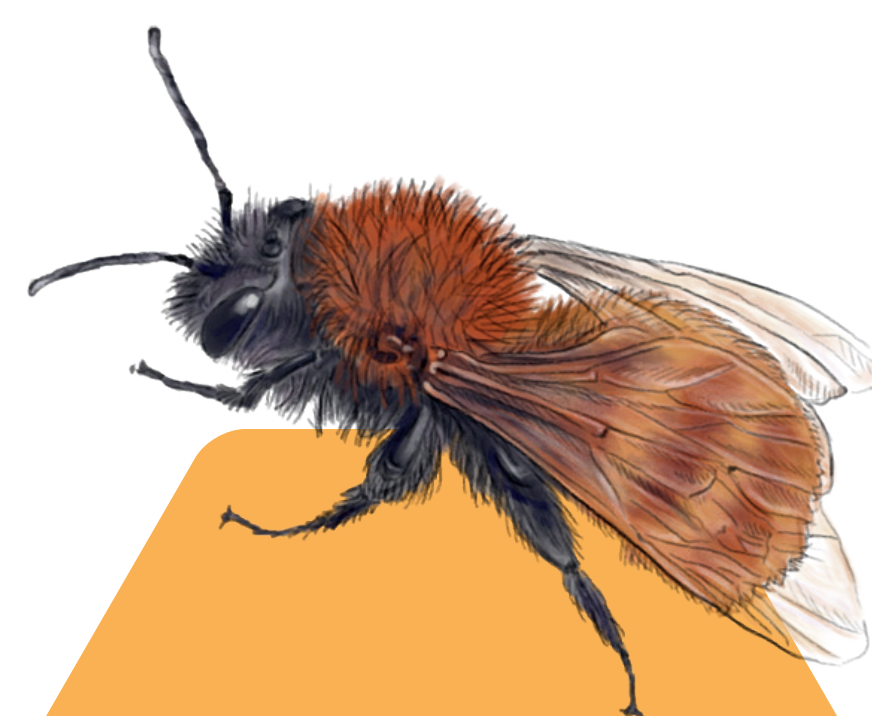
POSADŹ W SWOIM OGRODZIE, NA BALKONIE ALBO TARASIE ROŚLINY MIODODAJNE

POZOSTAW FRAGMENT NIE SKOSZONEGO TRAWNIKA

ZAŁÓŹ ŁĄKĘ KWIETNĄ

NIE WYPALAJ ŁĄKI!

POWIEŚ DOMEK, Z KTÓREGO BĘDĄ KORZYSTAĆ DZIKIE PSZCZOŁY I INNE ZAPYLACZE



Większość pszczoł żyje samotnie, a nie w ulach. Część z nich chętnie korzysta ze specjalnie przygotowanych domków.