

1 Uzupełnij notatkę wyrazami z ramki.

piszczą, uczniów, klasie, skaczą, hałaśliwa, lekcji,
ryczą, krzyczą, biją

W wierszu Jana Twardowskiego pokazano _____
(kogo?)
w czasie _____. Bohaterowie _____,
(czego?) (co robią?)
_____, _____, _____,
(co robią?) (co robią?) (co robią?)
_____. W _____ panuje _____
(co robią?) (gdzie?) (jaka?)
_____ atmosfera.

2 Otocz kółkiem wyrazy, którymi można określić cechy bohaterów tekstu.

Uczniowie są

poważni

psotni

dokuczliwi

skupieni

hałaśliwi

grzeczni

bezczelni

złośliwi

zabawni

pomocni

mili

smutni

weseli

nieposłuszni

3 a) Zapisz słowa z tekstu, które wypowiedział anioł.

b) Połącz strzałką wyrażenia, które mają podobne znaczenie do zapisanych w kole.

pozwalać na
coś komuś

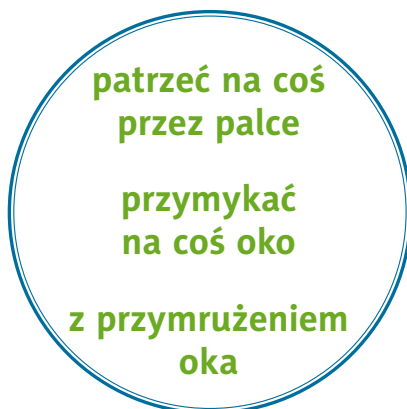
uspokajać
kogoś

mówić ze złością

nie traktować czegoś
poważnie

tolerować coś

okłamać kogoś



c) Napisz jednym zdaniem, jak zachował się anioł wobec uczniów.

4 Napisz, co się mogło wydarzyć po zjawieniu się anioła.

„Nagle sfrunął anioł biały” Co robią uczniowie?

Zadania dodatkowe

1 Odczytaj rebusy i wpisz rozwiązania obok definicji.



ma = we

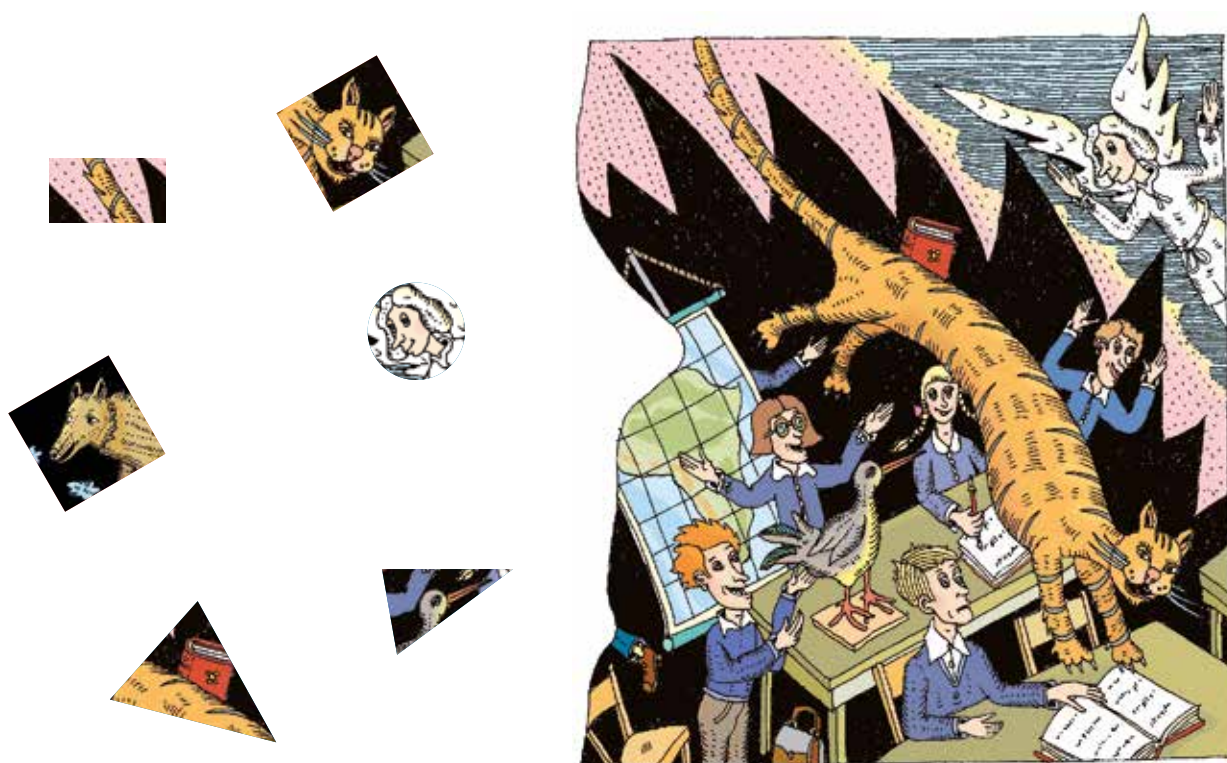
Z +



– linijka tekstu

– kilka wersów wyróżnionych graficznie i powtórzonych w tym samym kształcie w wierszu

- 2 Zaznacz, który fragment nie pochodzi z ilustracji z podręcznika ze strony 113.



Powtórz w domu

- 1 Co to są wers i zwrotka?
- 2 Poćwicz głośne czytanie wiersza.
- 3 Jak rozumiesz słowa „patrzeć na coś przez palce”?