

NIEDZWIEDŹ BRUNATNY



Dzieciństwo niedźwiedzia



kilka dni

rodzi się ślepy
waży 340-680 g



3 miesiące

dopisuje mu apetyt
waży już 15 kg



18 miesięcy

przestaje jeść mleko
matki



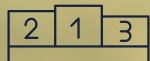
2 lata

rozpoczyna samodzielne
życie bez matki



4-6 lat

zaczyna się rozmnażać



Niedźwiedź, obok wilka i rysia, jest jednym z trzech największych drapieżników w polskich lasach.

Jest wszystkożerny, jego dieta to głównie: drobne ssaki, gryzonie oraz padlina, ryby, rośliny (liście, gałązki, pąki, kwiaty), grzyby, ptaki i ich jaja, owoce i miód.



Zimą spędza w gawrze - starannie wybranej kryjówce mieszczącej się w ustronnych, spokojnych miejscach np. w jaskiniach lub zaroślach.



Jego masa w zależności od płci waha się od 100 do 390 kg. Najwięcej waży przed zimą, gdy gromadzi zapasy tłuszczu. Wzrost to 90-150 cm, pazury są długości 3-7 cm



Potrafi biegać z prędkością 50 km/h, jest szybszy od człowieka. Ludzie rozpędzają się zaledwie do 30 km/h.



Największe zagrożenia dla niedźwiedzi to: zmniejszanie się powierzchni lasów, zmienianie terenów dzikich w tereny zamieszkałe przez człowieka, kłusownictwo oraz polowania.

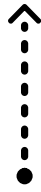
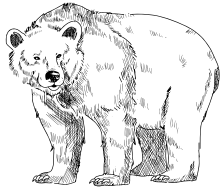


NIEDZWIEDŹ BRUNATNY

1. Na rysunku zaznacz średnią wysokość i masę niedźwiedzia. Porównaj jego wielkość z innymi drapieżnikami oraz człowiekiem.



MASA: 60 - 80 KG



A: 40 - 60 CM
B: 60 - 90 CM
C: 90 - 150 CM

A: 20 - 60 KG

MASA: B: 60 - 100 KG

C: 100 - 390 KG



MASA: 30 - 60 KG



MASA: 12 - 32 KG

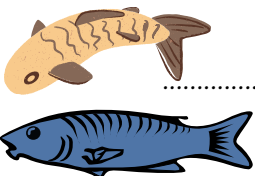
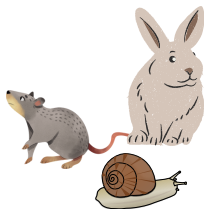
2. Przed snem zimowym niedźwiedzie muszą więcej jeść, aby nabrać masy i przygotować się na okres chłódów.

Obok rysunków wpisz nazwy pokarmów, które chętnie zjada niedźwiedź. Zaznacz, jakim jest typem zwierzęcia.

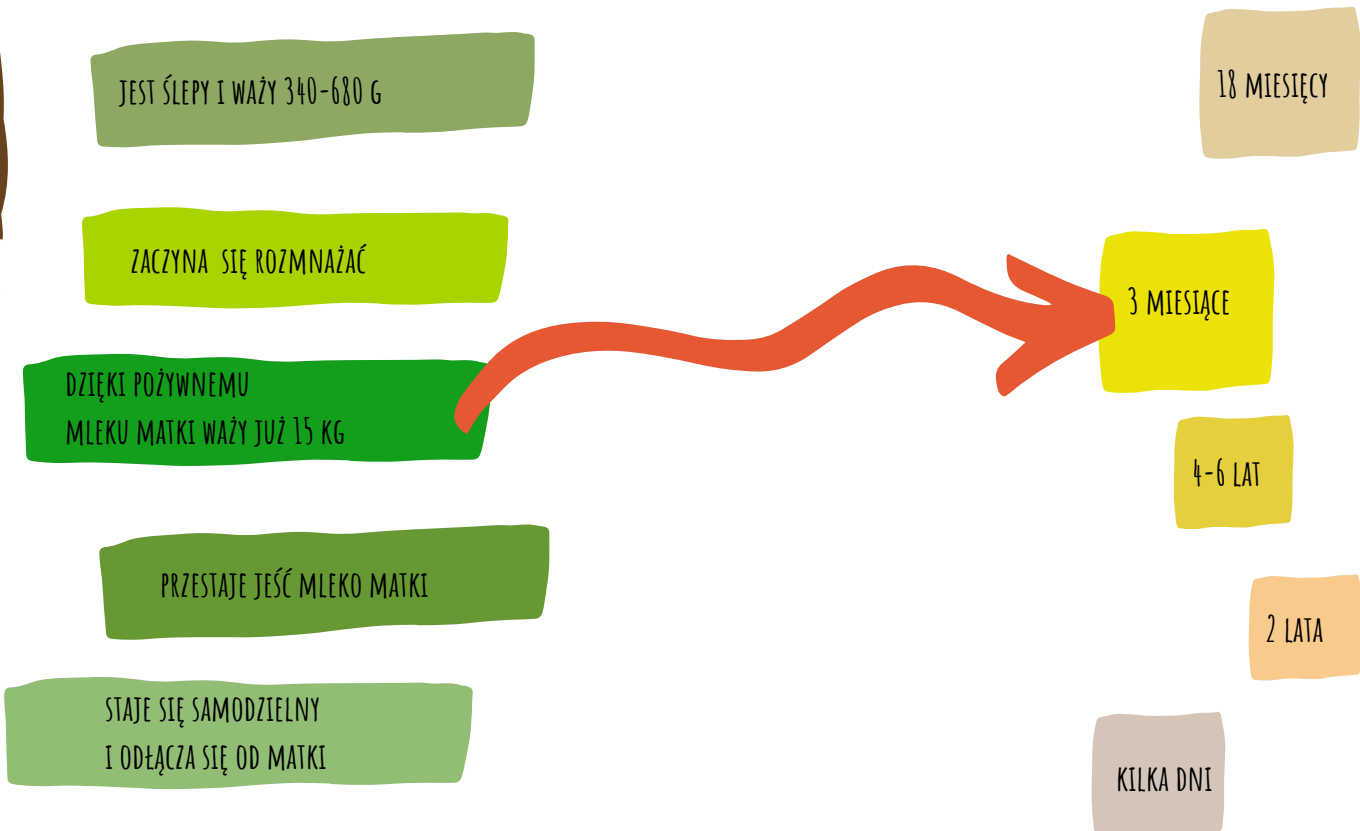
MIĘSOŻERNY

ROŚLINOŻERNY

WSZYSTKOŻERNY



3. Młode niedźwiedzie rodzą się w gawrach na przełomie lutego i marca. Połącz → aktywność młodych niedźwiedzi z ich wiekiem.



4. Dawniej niedźwiedzie brunatne występowały powszechnie na terenach leśnych całej Polski. Obecnie szacuje się, że pozostało tylko **100 osobników!** Spotkać je można w **Tatrach, Bieszczadach i w Beskidzie Żywieckim**. Zaznacz ○ te zagrożenia, które przyczyniły się do zmniejszenia liczebności niedźwiedzi w Polsce.



■ Obszary, na których gatunek wymarł
 ■ Obszary występowania gatunku w Polsce

- 1 Zmniejszająca się powierzchnia obszarów leśnych
- 2 Drapieżniki polujące na niedźwiedzie
- 3 Polowania organizowane przez ludzi
- 4 Kłusownictwo
- 5 Zmiana dzikich terenów leśnych w tereny zamieszkałe przez człowieka
- 6 Odławianie niedźwiedzi do hodowli prywatnych