

NIEDZWIEDŹ BRUNATNY



Dzieciństwo niedźwiedzia



kilka dni

rodzi się ślepy
waży 340-680 g



3 miesiące

dopisuje mu apetyt
waży już 15 kg



18 miesięcy

przestaje jeść mleko
matki



2 lata

rozpoczyna samodzielne
życie bez matki



4-6 lat

zaczyna się rozmnażać

2 1 3

Niedźwiedź, obok wilka i rysia, jest jednym z trzech największych drapieżników w polskich lasach.

Jest wszystkożerny, jego dieta to głównie: drobne ssaki, gryzonie oraz padlina, ryby, rośliny (liście, gałązki, pąki, kwiaty), grzyby, ptaki i ich jaja, owoce i miód.



Zimą spędza w gawrze - starannie wybranej kryjówce mieszczącej się w ustronnych, spokojnych miejscach np. w jaskiniach lub zaroślach.



Jego masa w zależności od płci waha się od 100 do 390 kg. Najwięcej waży przed zimą, gdy gromadzi zapasy tłuszczu. Wzrost to 90-150 cm, pazury są długości 3-7 cm



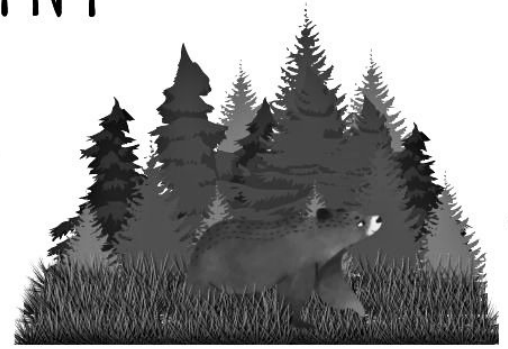
Potrafi biegać z prędkością 50 km/h, jest szybszy od człowieka. Ludzie rozpędzają się zaledwie do 30 km/h.



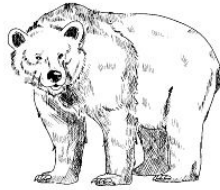
Największe zagrożenia dla niedźwiedzi to: zmniejszanie się powierzchni lasów, zmienianie terenów dzikich w tereny zamieszkałe przez człowieka, kłusownictwo oraz polowania.



1. Na rysunku zaznacz średnią wysokość i masę niedźwiedzia. Porównaj jego wielkość z innymi drapieżnikami oraz człowiekiem.



MASA: 60 - 80 KG

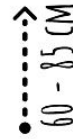


A: 40 - 60 CM
B: 60 - 90 CM
C: 90 - 150 CM

A: 20 - 60 KG

MASA: B: 60 - 100 KG

C: 100 - 390 KG



MASA: 30 - 60 KG



MASA: 12 - 32 KG

2. Przed snem zimowym niedźwiedzie muszą więcej jeść, aby nabrać masy i przygotować się na okres chłódów.

Obok rysunków wpisz nazwy pokarmów, które chętnie zjada niedźwiedź. Zaznacz, jakim jest typem zwierzęcia.

MIĘSOŻERNY

ROŚLINOŻERNY

WSZYSTKOŻERNY



.....



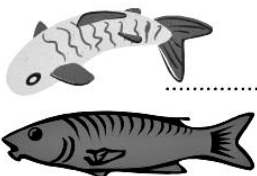
.....



.....



.....



.....

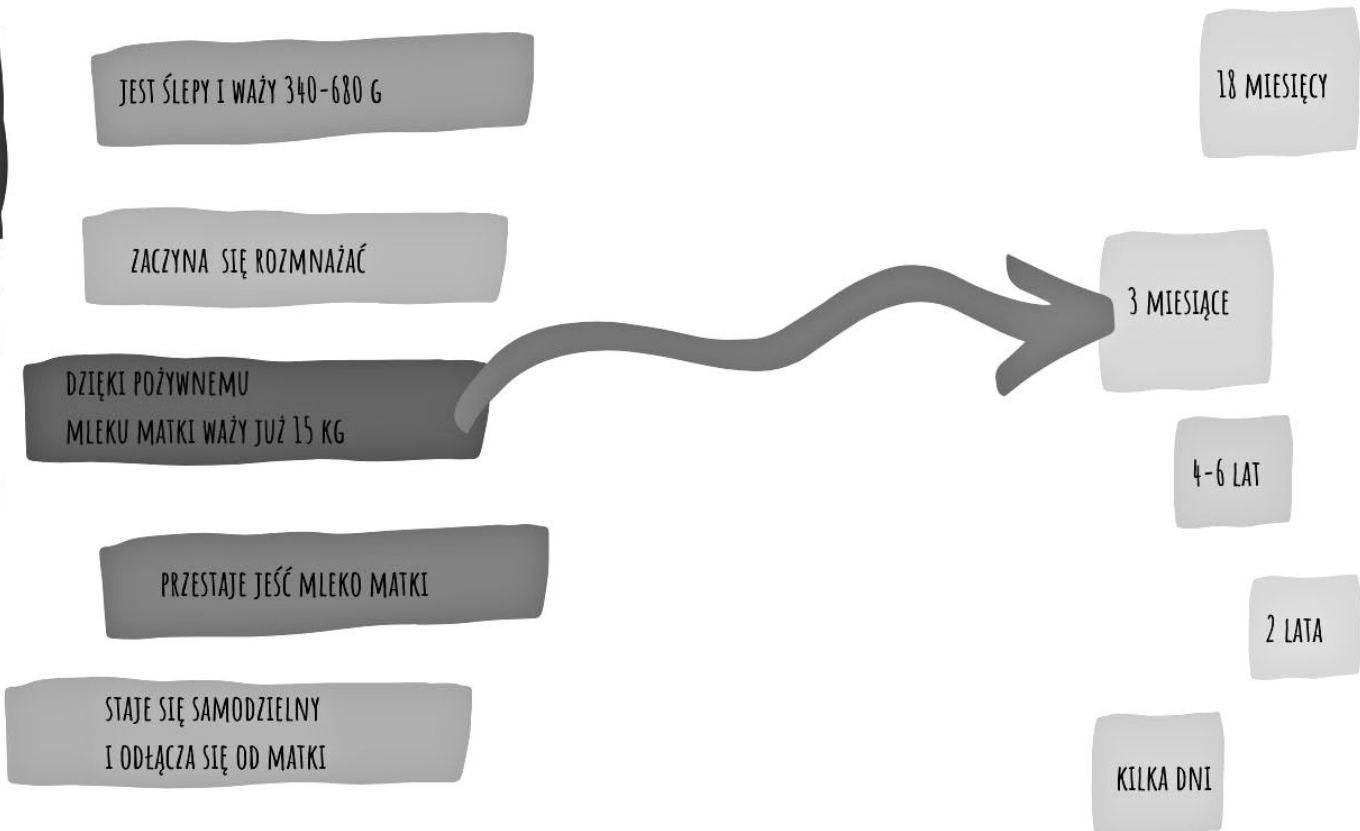


.....

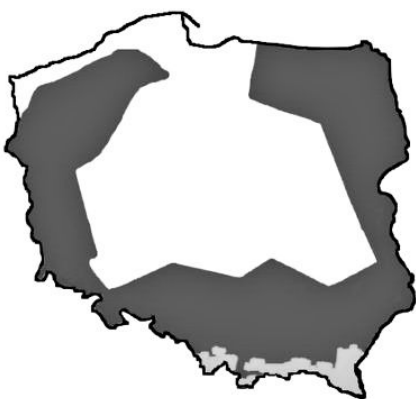


.....

3. Młode niedźwiedzie rodzą się w gawrach na przełomie lutego i marca.
Połącz → aktywność młodych niedźwiedzi z ich wiekiem.



4. Dawniej niedźwiedzie brunatne występowały powszechnie na terenach leśnych całej Polski. Obecnie szacuje się, że pozostało tylko 100 osobników! Spotkać je można w Tatrach, Bieszczadach i w Beskidzie Żywieckim. Zaznacz ○ te zagrożenia, które przyczyniły się do zmniejszenia liczebności niedźwiedzi w Polsce.



- Obszary, na których gatunek wymarł
- Obszary występowania gatunku w Polsce

- 1 Zmniejszająca się powierzchnia obszarów leśnych
- 2 Drapieżniki polujące na niedźwiedzie
- 3 Polowania organizowane przez ludzi
- 4 Kłusownictwo
- 5 Zmiana dzikich terenów leśnych w tereny zamieszkałe przez człowieka
- 6 Odławianie niedźwiedzi do hodowli prywatnych