

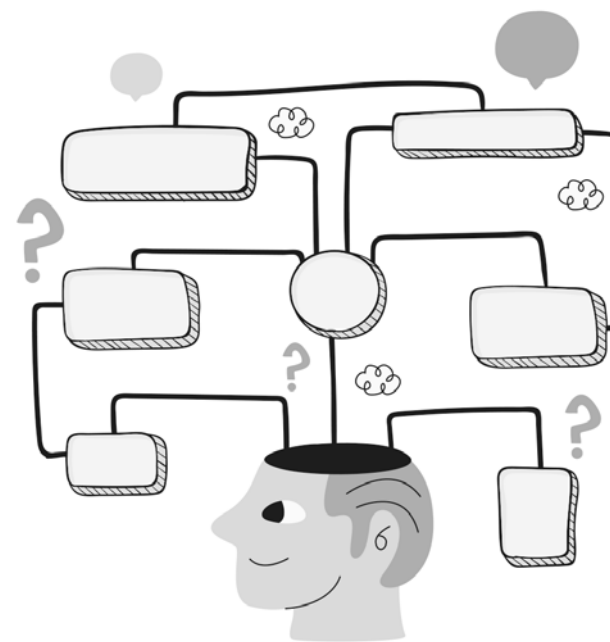
## Mapa mentalna – układanka

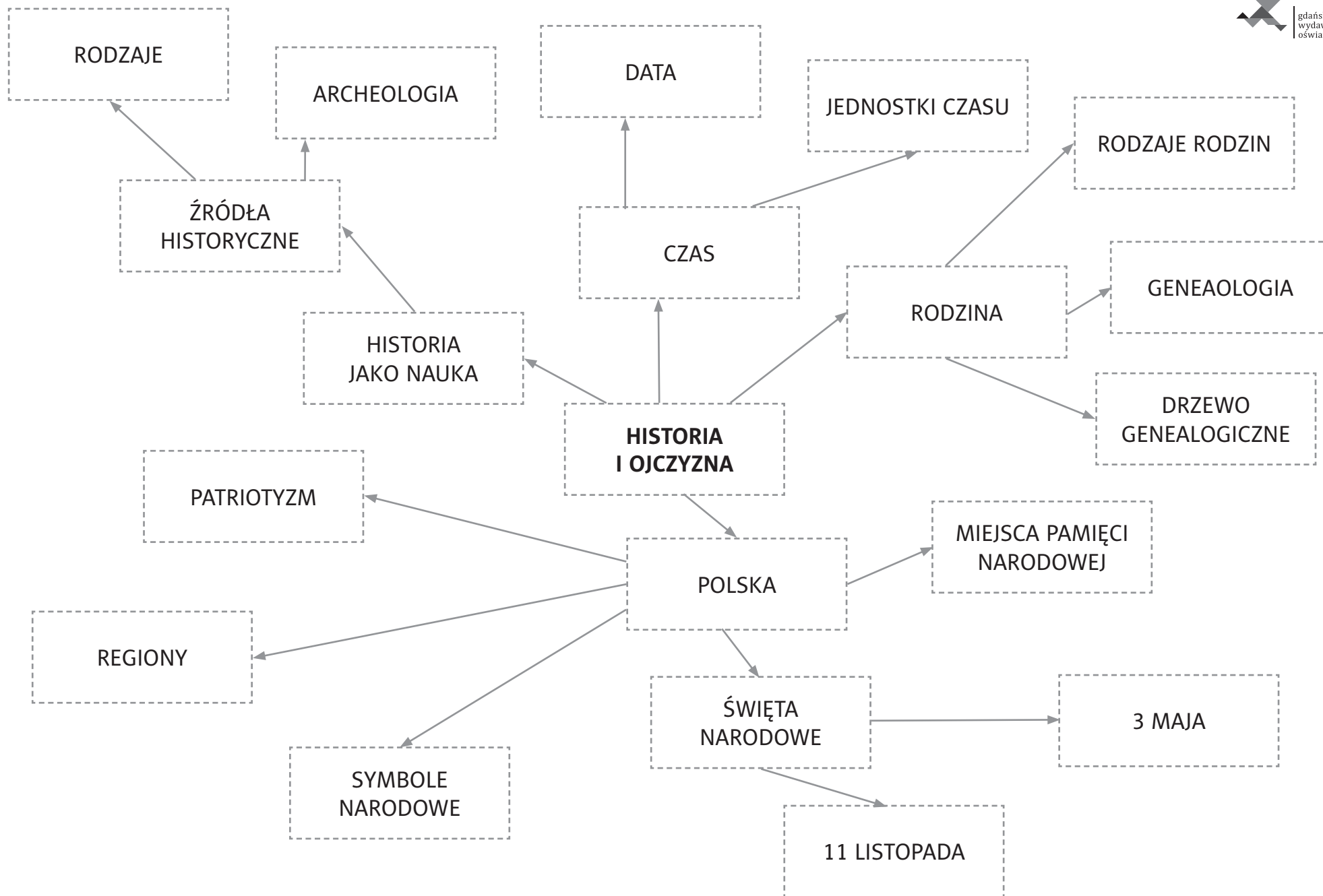
# HISTORIA I OJCZYZNA

### Instrukcja

Nauczyciel wyświetla na tablicy multimedialnej lub rozdaje uczniom wydrukowane plansze z głównymi hasłami do mapy mentalnej. Uczniowie losują karteczki z pojęciami, datami i wydarzeniami pasującymi do poszczególnych haseł na mapie.

Każda grupa wspólnie dopasowuje hasła do odpowiednich miejsc na mapie i sprawdza poprawność ułożenia karteczek. Zadaniem uczniów, po uzupełnieniu pól, jest uzasadnienie swoich wyborów. Zabawa kończy się, gdy wszystkie karteczki trafią we właściwe pola na mapie.





źródła materialne	źródła pisane	źródła ustne	nauka o działalności człowieka w przeszłości	przywiązanie do ojczyzny i gotowość do poświęceń dla niej
Święto Narodowe Trzeciego Maja	Narodowe Święto Niepodległości	Mazowsze z Podlasiem	nauka o więzach rodzinnych	orzęł biały ze złotą koroną na czerwonym tle
Mazurek Dąbrowskiego	oznaczenie wydarzenia w czasie	rodzice i dzieci	Warmia i Mazury	biało-czerwona
rocznica odzyskania niepodległości	upamiętniają postaci lub wydarzenia ważne dla Polaków	Śląsk	godło	sto lat
wiek	hymn	schemat ukazujący pochodzenie i więzy rodzinne członków rodziny	wiek	Matopolska
Pomorze	rodzice, dzieci i krewni	mała	Wielkopolska	flaga
rocznica uchwalenia Konstytucji 3 maja	nauka badająca przeszłość na podstawie ludzkich wytworów	rok	duża	



wytnij



wytnij



wytnij



wytnij



wytnij



wytnij



wytnij



wytnij



wytnij



wytnij

