

ŁABĘDŹ NIEMY

WBREW PRZYDOMKOWI
WYDAJE ODGŁOSY.
GDY SIĘ DENERWUJE
TO SYCZY LUB CHRAPIE



U NASADY DZIOPA CZARNA
NAROŚL, KTÓRA JEST
WIĘKSZA U SAMCÓW
W OKRESIE GODOWYM

MŁODY ŁABĘDŹ RÓŻNI
SIĘ OD DOROSŁYCH
OSOBNIKÓW:
MA SZARE UPIERZENIE
ORAZ CIEMNY DZIÓB,
KTÓRE WYBARWIAJĄ
SIĘ CAŁKOWICIE
DOPIERO PO TRZECH
LATACH

POMARAŃCZOWY
DZIÓB Z CZARNĄ
KOŃCÓWKĄ

ŚRODOWISKO



JEZIORA
STAWY



WOLNO PŁYNĄCE RZEKI
ZATOKI MORSKIE

CZARNE NOGI
Z PALCAMI SPIĘTYMI
BŁONĄ PŁAWNĄ

ŁABĘDŹ W LICZBACH

DŁUGOŚĆ CIAŁA: 150-160 CM

DŁUGOŚĆ SKRZYDŁA: 53-63 CM

ROZPIĘTOŚĆ SKRZYDEŁ: 200 DO 240CM



MASA CIAŁA: 8-12 KG



JEST TO OBECNIE
NAJCIEŻSZY
WŚRÓD PTAKÓW
LATAJĄCYCH
W POLSCE

DIETA



POKARM ROŚLINNY



MAŁŻE



LARWY OWADÓW



ŚLIMAKI



WAŻNE!

NIE MOŻNA DOKARMIĆ ŁABĘDZI, ANI INNYCH
PTAKÓW PIECZYWEM.

JEST TO DLA NICH BARDZO NIEBEZPIECZNE!
GROZI TO TZW. ANIELSKIM SKRZYDŁEM - CHOROBA,
KTÓRA MOŻE UNIEMOŻLIWIĆ PTAKOM LATANIE
POPRCZ DEFORMACJĘ STAWU W SKRZYDLE.

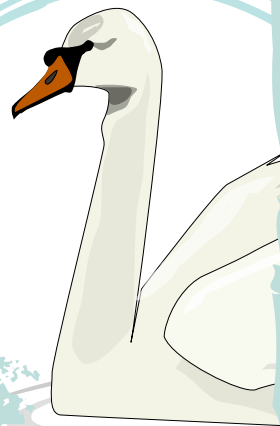
1. Sprawdź swoją wiedzę o łabędziach. Uzupełnij zdania odpowiednimi wyrazami.

Łabędzie nieme można spotkać nad jeziorami, stawami
czy też przy wolno płynących

Cechą charakterystyczną tego ptaka jest dziób.

Łabędzie to obecnie ptaki latające
w Polsce. Ich masa może dochodzić nawet do 12 kg.

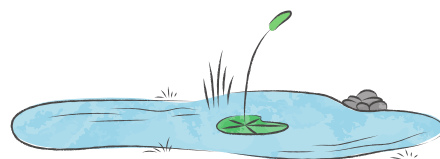
Czarne nogi łabędzia mają palce
połączone



2. W jakim środowisku można spotkać łabędzie? Zakreśl odpowiednie obrazki. Zastanów się również, co łączy te miejsca.



TERENY GÓRZyste



STAWY I JEZIORA



LASy



WOLNO PŁYNAĆE RZEKI



TERENY PUSTYNNNE

Co łączy wszystkie środowiska, w których żyją łabędzie?

.....
.....



3. Zaznacz ✓, który z tych ptaków jest pisklęciem łabędzia niemego. Wypisz też różnice, które występują między nim, a dorosłym osobnikiem.



PISKLĘ ŁABĘDZIA NIEMEGO

.....

.....



DOROSŁY ŁABĘDŹ

4. Jak należy się zachowywać, gdy spotkamy łabędzie z ich potomstwem? Przypisz podanym stwierdzeniom P (prawda) lub F (fałsz).

- Trzeba podejść do nich szybkim krokiem, wtedy nie uznają nas za zagrożenie.
- Nie można wykonywać gwałtownych ruchów, aby nie wystraszyć łabędzia.
- Można rzucić im trochę chleba, aby nas nie zaatakowały.
- Nie można podchodzić zbyt blisko, by ich nie prowokować.
- Najlepiej głośno krzyczeć, aby odeszły gdzieś dalej.

