



TEMAT: PRZYSTOSOWANIE RYB DO ŻYCIA W ŚRODOWISKU WODNYM

IMIĘ I NAZWISKO:

ZADANIE 1: Wpisz brakujące słowa.

Ryby posiadają _____ kształt ciała.

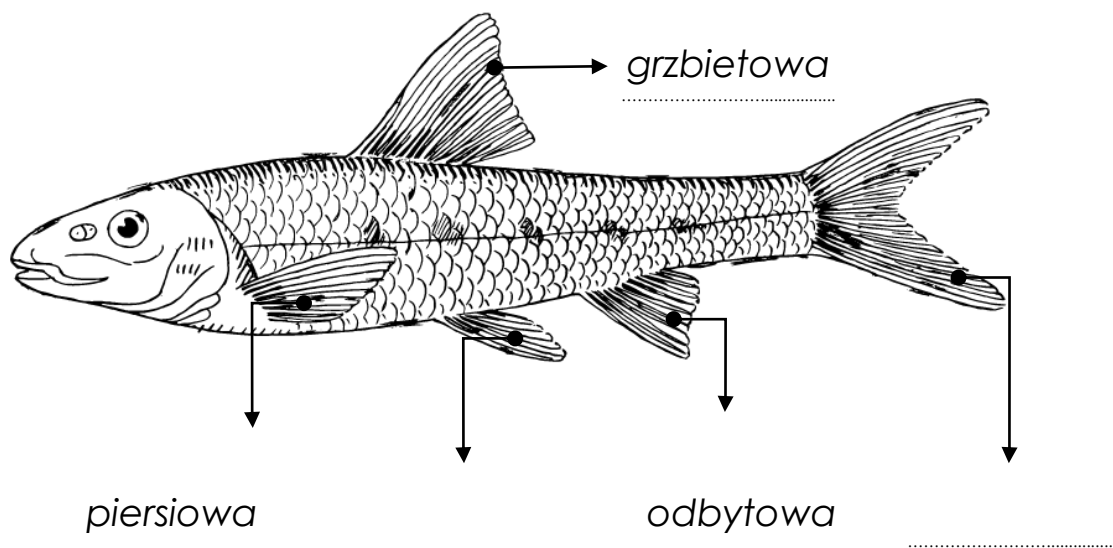
Ich ciało pokryte jest _____ oraz _____.

Zwierzęta te oddychają _____ rozpuszczonym w wodzie.

Narząd służący rybom do oddychania to _____.

Narząd zmysłu, który informuje rybę o przeszkodach to _____ boczna.

ZADANIE 2: W puste pola wpisz brakujące nazwy płetw.



ZADANIE 3: Wyjaśnij, co oznacza przysłowie:

Czuć się jak ryba w wodzie!

