

# DZIKIE PSZCZOŁY

karta pracy



.....  
Imię i nazwisko

1. Pomyśl o rzeczach, które zawdzięczamy pszczołom. Wypisz poniżej wszystko, co przyjdzie Ci do głowy.



2. Spójrz na swoją listę, porównaj ją z listami zrobionymi przez koleżanki i kolegów. Ile łącznie rzeczy wypisaliście? .....

3. Podkreśl rzeczy, które zawdzięczamy tylko pszczole miodnej, i weź w kółka te, które zawdzięczamy wszystkim pszczołom. Przy rzeczy, która jest najcenniejsza dla nas i dla przyrody, postaw wykrzyknik.

4. Trzmiele to też pszczoły! Rozsypanka przedstawia rok z życia trzmielej rodziny. Ponumeruj obrazki, zaczynając od wiosny.

Królowa budzi się na wiosnę. Musi znaleźć miejsce na gniazdo, urządzić je i wychować pierwsze robotnice.

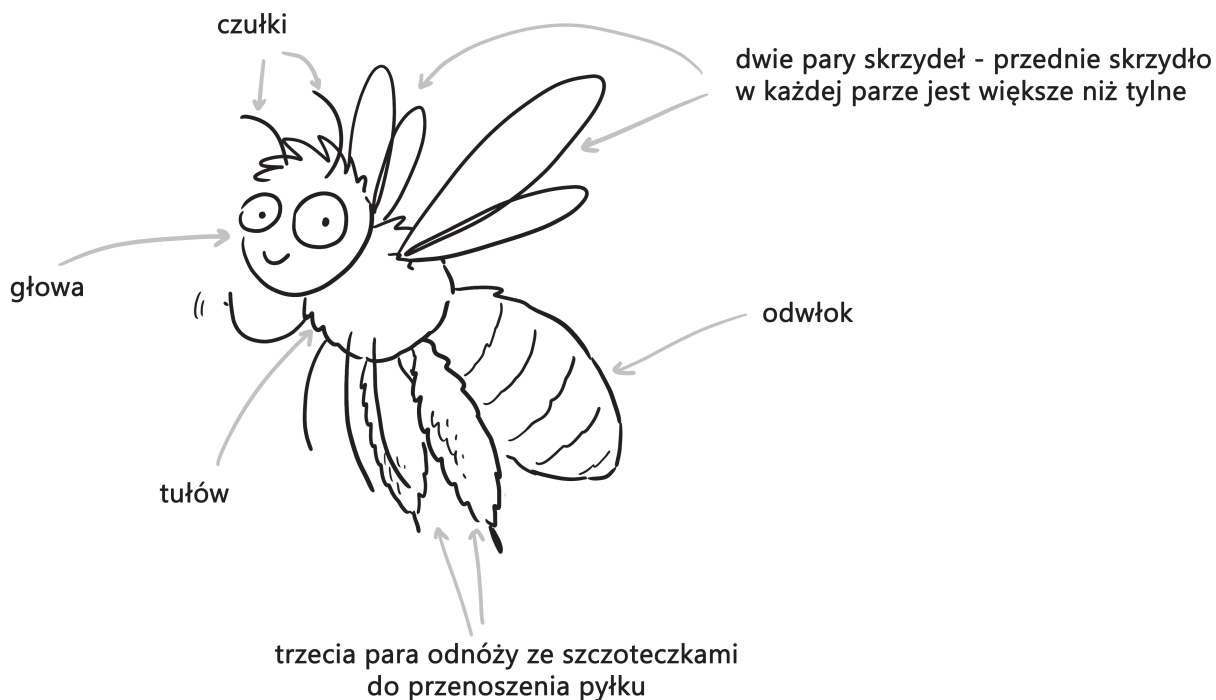
Rodzina się powiększa. Pierwszych kilka robotnic pomaga królowej wychowywać kolejne, powiększa gniazdo i przynosi jedzenie.

Młoda królowa wykopuje sobie małą norkę pod ziemią i spędza w niej zimę.

Gniazdo trzmiele często znajduje się w opuszczonej norze gryzonia. Królowa buduje w nim woskowe komórki, składa jaja i przynosi pyłek i nektar.

Rodzina jest już liczna i oprócz robotnic pojawiają się w niej samce oraz młode królowe. Opuszczają one gniazdo, by spotkać się z trzmielami z innych rodzin.

5. Rysunek przedstawia pszczolinę. To pszczoła samotnica. Kopie norki w ziemi i zakłada w nich gniazda. Wiele samotnic lubi zakładać gniazda w grupie. Narysuj pszczolinie koleżankę. Zwróć uwagę, żeby czułki, odnóża i skrzydła wyrastały z odpowiednich miejsc!



6. Znajdź w książce lub w internecie zdjęcie pszczolinki i pokoloruj oba rysunki. W Polsce mamy aż około stu gatunków pszczolinek, które różnią się między sobą ubarwieniem. Porównaj swój rysunek z pracami kolegów i koleżanek. Czy pokolorowaliście Wasze pszczoły podobnie czy inaczej?

# DZIKIE PSZCZOŁY

karta pracy



.....  
Imię i nazwisko

1. Pomyśl o rzeczach, które zawdzięczamy pszczołom. Wypisz poniżej wszystko, co przyjdzie Ci do głowy.

! zapylenie    miód    wosk    propolis    uspokajające brzęczenie na łące    możliwość obserwacji  
pokarm innych zwierząt (np. trzmiełojada, żołą, borsuka)

Zamiast zapylenia mogą zostać wpisane konkretne owoce czy warzywa powstałe dzięki zapyleniu, warto wtedy zachęcić do uogólnienia oraz wskazać, że zapylane są też dzikie rośliny; trzmiele również produkują miód i wosk, ale człowiek nie pozyskuje go od nich

2. Spójrz na swoją listę, porównaj ją z listami zrobionymi przez koleżanki i kolegów. Ile łącznie rzeczy wypisaliście? .....

3. Podkreśl rzeczy, które zawdzięczamy tylko pszczołom, i weź w kółka te, które zawdzięczamy wszystkim pszczołom. Przy rzeczy, która jest najcenniejsza dla nas i dla przyrody, postaw wykrzyknik.

4. Trzmiele to też pszczoły! Rozsypanka przedstawia rok z życia trzmielej rodziny. Ponumeruj obrazki, zaczynając od wiosny.

1 Królowa budzi się na wiosnę. Musi znaleźć miejsce na gniazdo, urządzić je i wychować pierwsze robotnice.

2 Gniazdo trzmiele często znajduje się w opuszczonej norze gryzonia. Królowa buduje w nim woskowe komórki, składa jaja i przynosi pyłek i nektar.

3 Rodzina się powiększa. Pierwszych kilka robotnic pomaga królowej wychowywać kolejne, powiększa gniazdo i przynosi jedzenie.

4 Rodzina jest już liczna i oprócz robotnic pojawiają się w niej samce oraz młode królowe. Opuszczają one gniazdo, by spotkać się z trzmielami z innych rodzin.

5 Młoda królowa wykopuje sobie małą norkę pod ziemią i spędza w niej zimę.