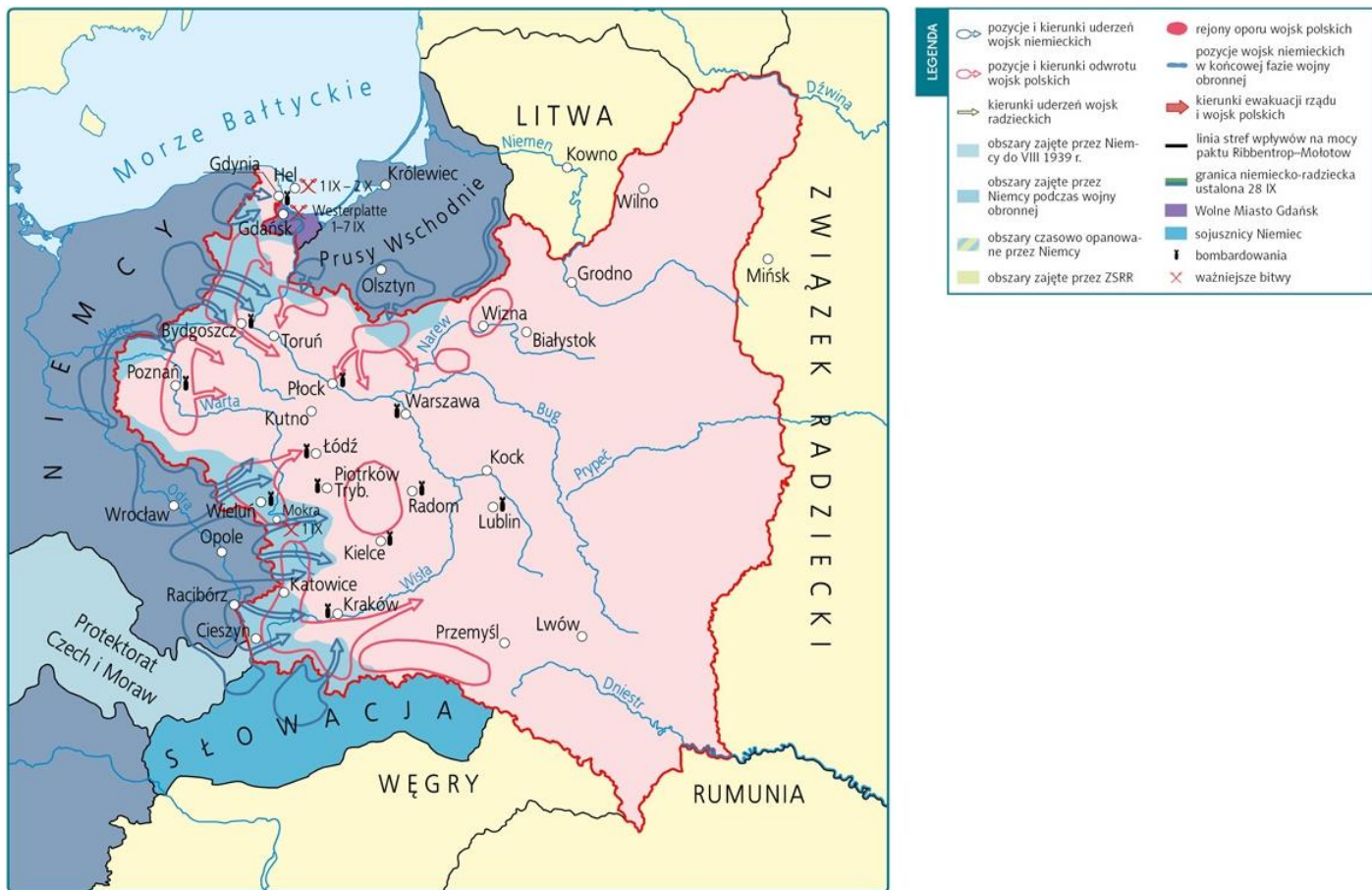


Praca z mapą



Pierwszy etap wojny obronnej (1-3 września 1939)

1. Wymień najważniejsze bitwy pierwszego etapu kampanii wrześniowej.
2. Z jakich obszarów zaatakowały Polskę wojska niemieckie?

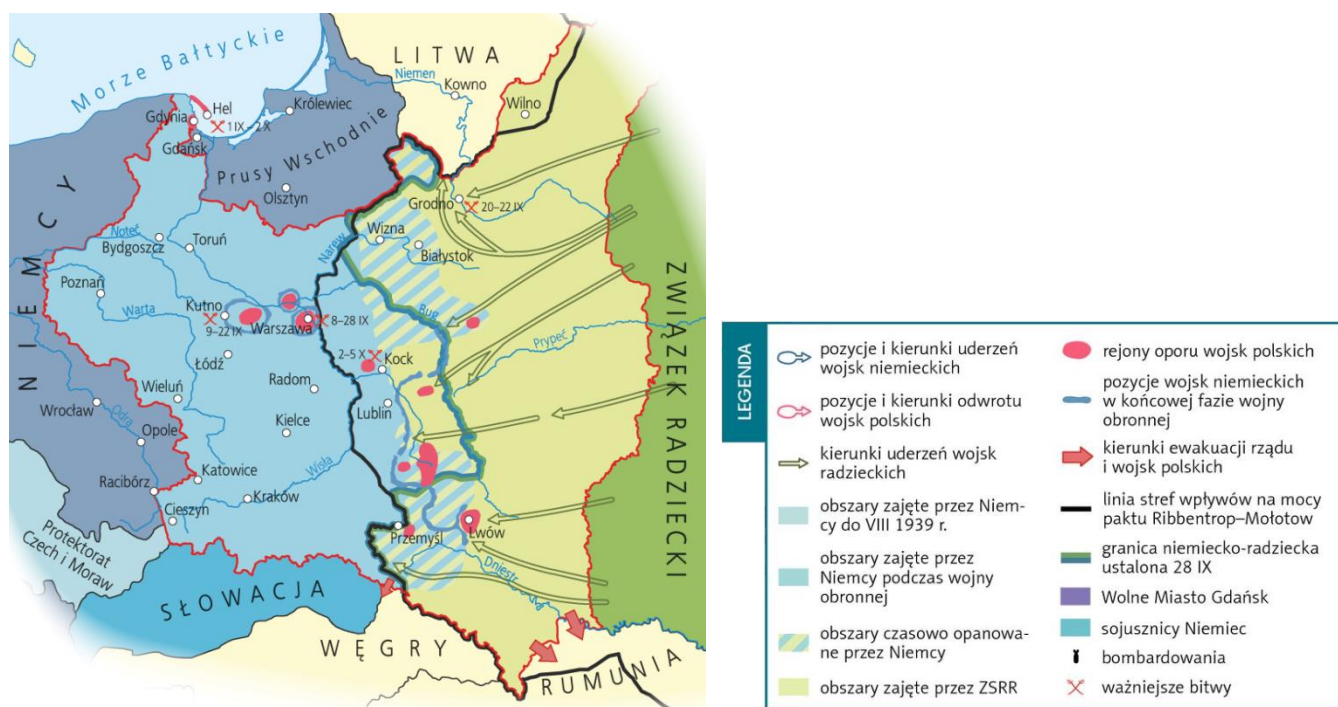
Praca z mapą



Drugi etap wojny obronnej (4-16 września 1939)

1. Wymień najważniejsze miasta, w których okolicach znajdowały się rejonny oporu wojsk polskich w drugim etapie kampanii wrześniowej.
2. W których miejscowościach walki rozpoczęły się podczas drugiego etapu wojny obronnej?
3. Ustal, w których z tych miejsc walki zakończyły się przed 16 września.

Praca z mapą



Trzeci etap wojny obronnej (17 września – 5 października 1939)

1. Wymień miasta, w których okolicach znajdowały się najważniejsze punkty oporu wojsk polskich w trzecim etapie kampanii wrześniowej.
2. Podaj nazwę punktu polskiego oporu, który walczył najdłużej.
3. Określ, czy podział ziem zajętych przez Trzecią Rzeszę i ZSRR odpowiadał postanowieniom paktu Ribbentrop-Mołotow.
4. Ustal, czy na terenach zajętych przez ZSRR doszło do walk między wojskami polskimi a Armią Czerwoną.

Klucz odpowiedzi

Mapa *Pierwszy etap wojny obronnej (1–3 września 1939)*

Zadanie 1.

Odpowiedź: Hel, Westerplatte.

Zadanie 2.

Odpowiedź: z Niemiec i Prus Wschodnich, ze Słowacji.

Mapa *Drugi etap wojny obronnej (4–16 września 1939)*

Zadanie 1.

Odpowiedź: Kutno, Warszawa, Lublin, Lwów.

Zadanie 2.

Odpowiedź: w Kutnie, Warszawie, Wiźnie.

Zadanie 3.

Odpowiedź: w Wiźnie.

Mapa *Trzeci etap wojny obronnej (17 września – 5 października 1939)*

Zadanie 1.

Odpowiedź: Warszawa, Kock, Przemyśl, Lwów.

Zadanie 2.

Odpowiedź: Hel.

Zadanie 3.

Odpowiedź: Nie. Niemcy zajęły więcej obszarów Polski niż ustalono w tym pakcie.

Zadanie 4.

Odpowiedź: Tak.