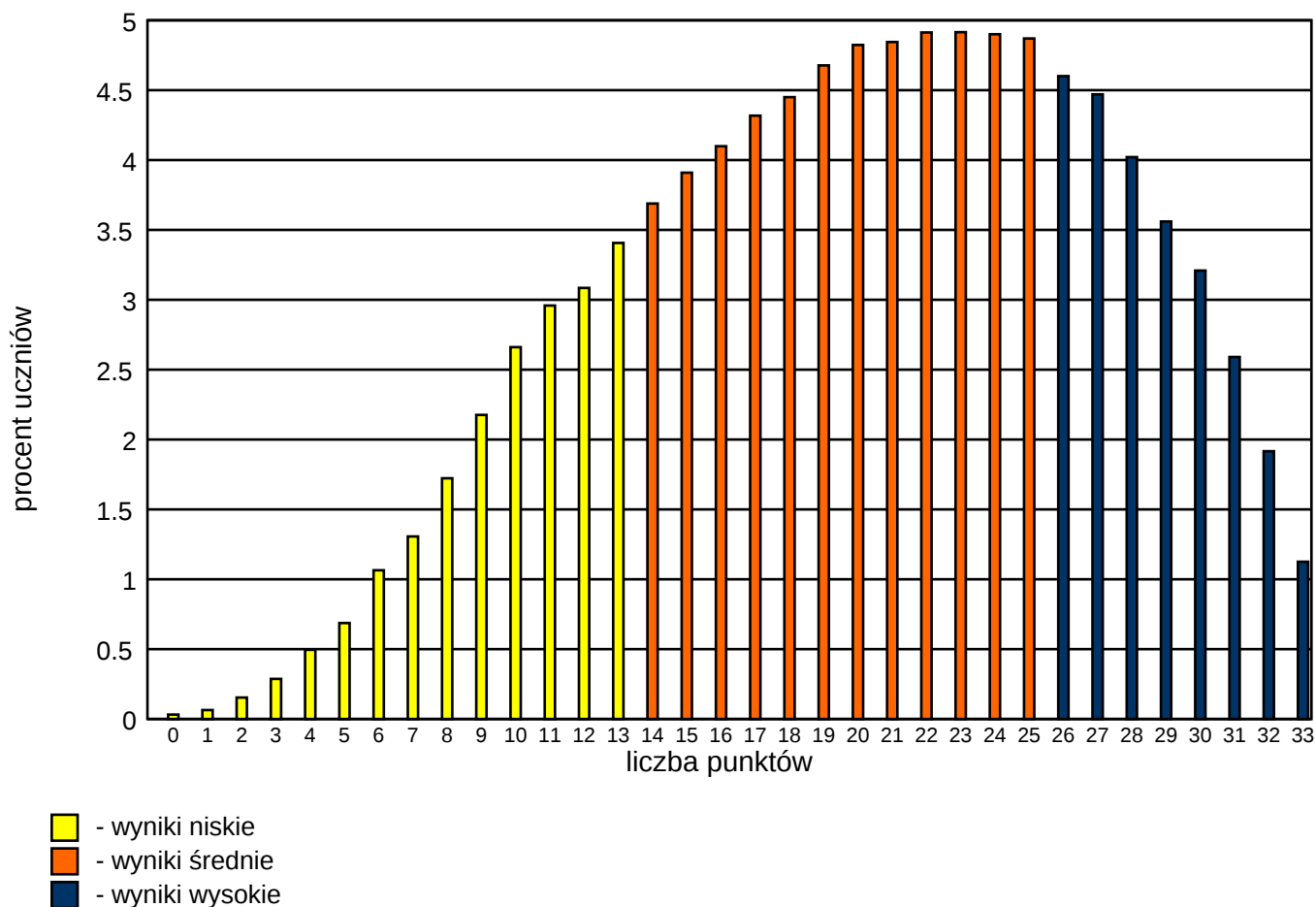


Rozkład wyników ogólnopolskich



Parametry rozkładu wyników ogólnopolskich

Średni ogólnopolski wynik punktowy	20.04
Średni ogólnopolski wynik procentowy	61%
Liczba wyników zerowych	30
Procent wyników maksymalnych	1.13%
Mediana	20
Modalna	23
Odchylenie standardowe	7.32

Liczba szkół, które wzięły udział w teście	3267
Liczba uczniów, którzy pisali test	95077

Wyniki w poszczególnych województwach

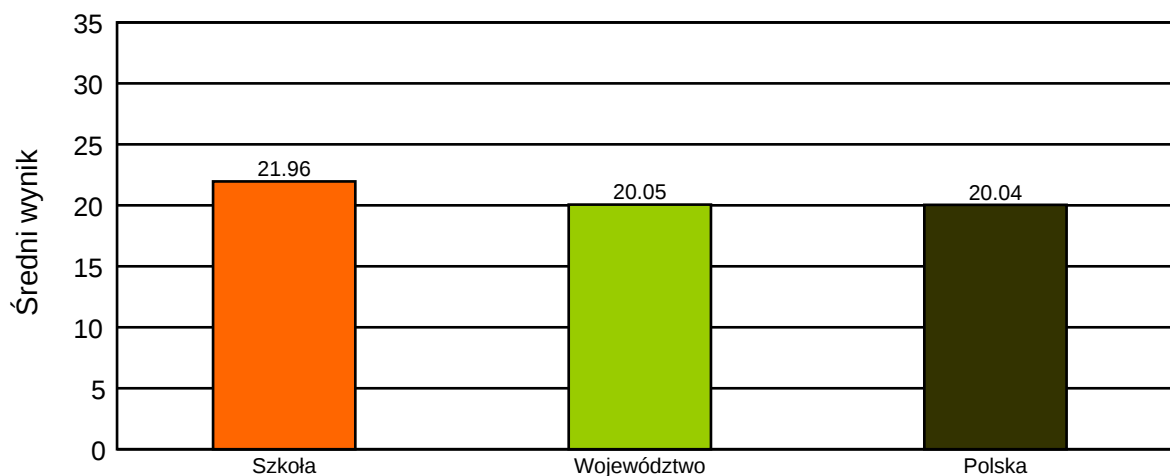
(kolorem zaznaczono wynik województwa)

Maksymalna liczba punktów do zdobycia: 33

Województwo	Wynik województwa		Liczba szkół	Liczba uczniów
mazowieckie	21.21	64%	330	10479
podlaskie	20.82	63%	83	1804
małopolskie	20.60	62%	335	8442
podkarpackie	20.37	62%	264	5840
świętokrzyskie	20.20	61%	83	2060
lubelskie	20.15	61%	188	4958
łódzkie	20.13	61%	214	5351
pomorskie	20.06	61%	236	8130
wielkopolskie	20.00	61%	278	8197
śląskie	19.75	60%	336	11219
opolskie	19.57	59%	97	2287
kujawsko-pomorskie	19.52	59%	216	6209
dolnośląskie	19.52	59%	280	9833
zachodniopomorskie	19.33	59%	134	4577
lubuskie	19.10	58%	74	2452
warmińsko-mazurskie	19.07	58%	119	3239
Polska	20.04	61%	3267	95077

Wynik szkoły na tle województwa i Polski

	Średni wynik	Wynik procentowy
Szkoła	21.96	67%
Województwo	20.06	61%
Polska	20.04	61%



Rozkład średnich wyników szkół w skali staninowej

(kolorem zaznaczono wynik szkoły)

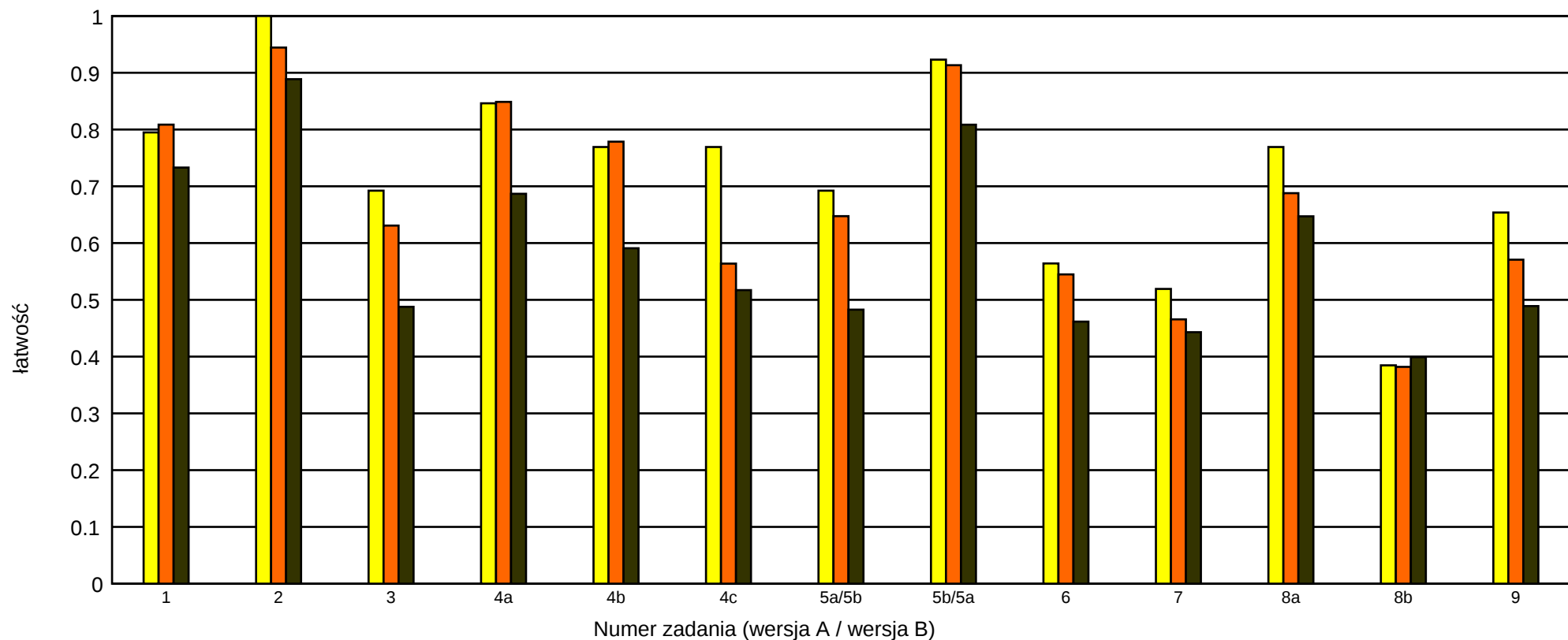
Stopień skali (Stanin)	Przedziały punktowe
9. najwyższy	30.67 - 24.76
8. bardzo wysoki	24.75 - 23.23
7. wysoki	23.22 - 21.86
6. wyżej średni	21.85 - 20.50
5. średni	20.49 - 19.01
4. niżej średni	19.00 - 17.61
3. niski	17.60 - 16.13
2. bardzo niski	16.12 - 14.33
1. najniższy	14.32 - 9.00

średnia klasy: 23.15 pkt

średnia szkoły: 21.96 pkt

średnia ogólnopolska: 20.04 pkt

Rozkład łatwości zadań



- wyniki klasy
- wyniki szkoły
- wyniki ogólnopolskie

Materiał przygotowany przez Gdańskie Wydawnictwo Oświatowe w ramach projektu LEPSZA SZKOŁA (edycja 2010/2011).
Raport sporządzono na podstawie danych wpisanych do dnia 12.10.2010 r.

Zadania: współczynniki łatwości i sprawdzane umiejętności

Nr zad.		Sprawdzana umiejętność w zadaniu	Współczynnik łatwości zadania		
Wersja A	Wersja B	Uczeń:	Klasa	Szkoła	Polska
1	1	wykonuje w pamięci działania na liczbach naturalnych i ułamkach zwykłych	0.79	0.81	0.73
2	2	wybiera słowny zapis liczby wielocyfrowej	1.00	0.94	0.89
3	3	ustala kolejność wykonywania działań z uwzględnieniem nawiasów	0.69	0.63	0.49
4a	4a	porównuje ułamki zwykłe o takich samych mianownikach	0.85	0.85	0.69
4b	4b	porównuje ułamki zwykłe o takich samych licznikach	0.77	0.78	0.59
4c	4c	porównuje ułamki dziesiętne o różnej liczbie miejsc po przecinku	0.77	0.56	0.52
5a	5b	na podstawie danych odczytanych z tabeli rozwiązuje zadanie tekstowe jednodziałaniowe, dokonując porównań	0.69	0.65	0.48
5b	5a	na podstawie danych odczytanych z tabeli rozwiązuje zadanie tekstowe jednodziałaniowe, dokonując porównań	0.92	0.91	0.81
6	6	zamienia wyrażenia dwumianowane na jednomianowane	0.56	0.54	0.46
7	7	oblicza pola i obwody prostokąta i kwadratu o podanych bokach	0.52	0.47	0.44
8a	8a	rysuje okrąg o danym promieniu i zaznacza w nim średnicę	0.77	0.69	0.65
8b	8b	oblicza długość promienia okręgu w skali	0.38	0.38	0.40
9	9	rozwiązuje zadanie tekstowe wielodziałaniowe	0.65	0.57	0.49

Maksymalna liczba punktów do zdobycia: 33 pkt

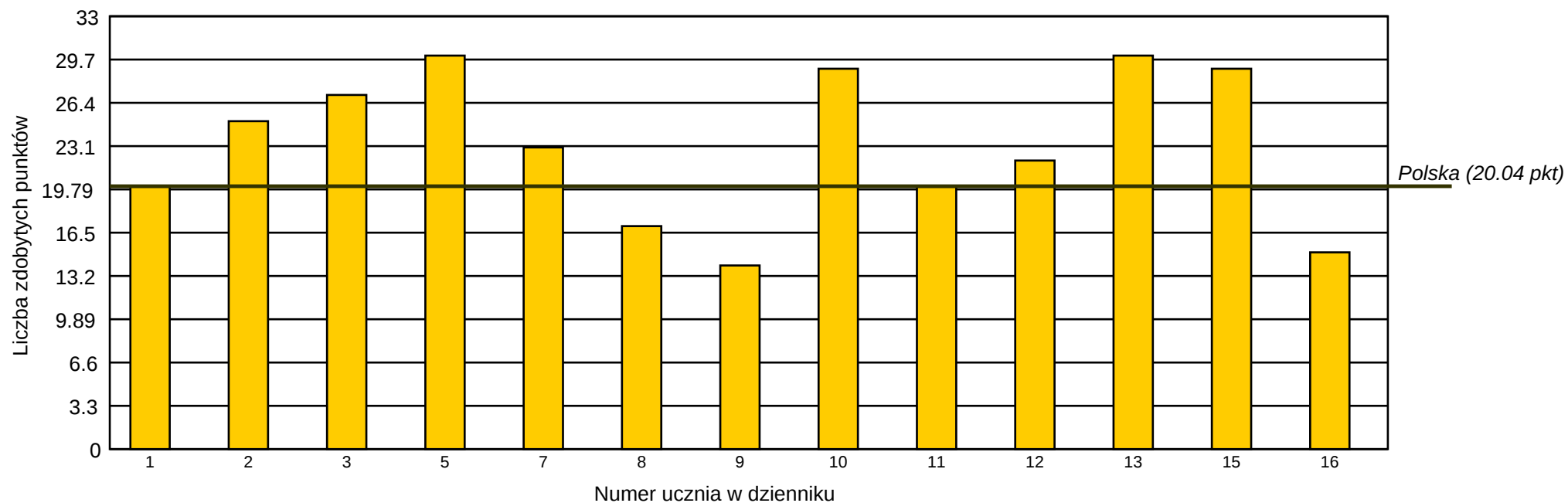
Średnia klasy: 23.15 pkt

Średnia szkoły: 21.96 pkt

Wyniki poszczególnych uczniów

Numer ucznia	1	2	3	5	7	8	9	10	11	12	13	15	16
Liczba zdobytych punktów	20	25	27	30	23	17	14	29	20	22	30	29	15

Wyniki klasy na tle Polski



Materiał przygotowany przez Gdańskie Wydawnictwo Oświatowe w ramach projektu LEPSZA SZKOŁA (edycja 2010/2011).
Raport sporządzono na podstawie danych wpisanych do dnia 12.10.2010 r.

Średnie wyniki ogólnopolskie w skali staninowej

Rozkład średnich wyników klas w skali staninowej

(kolorem zaznaczono wynik klasy)

Stopień skali (Stanin)	Przedziały punktowe
9. najwyższy	30.67 - 25.25
8. bardzo wysoki	25.24 - 23.70
7. wysoki	23.69 - 22.21
6. wyżej średni	22.20 - 20.72
5. średni	20.71 - 19.15
4. niżej średni	19.14 - 17.65
3. niski	17.64 - 16.09
2. bardzo niski	16.08 - 14.30
1. najniższy	14.29 - 6.92

Rozkład średnich wyników uczniów w skali staninowej

Stopień skali (Stanin)	Przedziały punktowe
9. najwyższy	33.00 - 32.00
8. bardzo wysoki	31.00 - 30.00
7. wysoki	29.00 - 27.00
6. wyżej średni	26.00 - 24.00
5. średni	23.00 - 19.00
4. niżej średni	18.00 - 15.00
3. niski	14.00 - 12.00
2. bardzo niski	11.00 - 8.00
1. najniższy	7.00 - 0.00

Uczniowie klasy w poszczególnych grupach normy staninowej

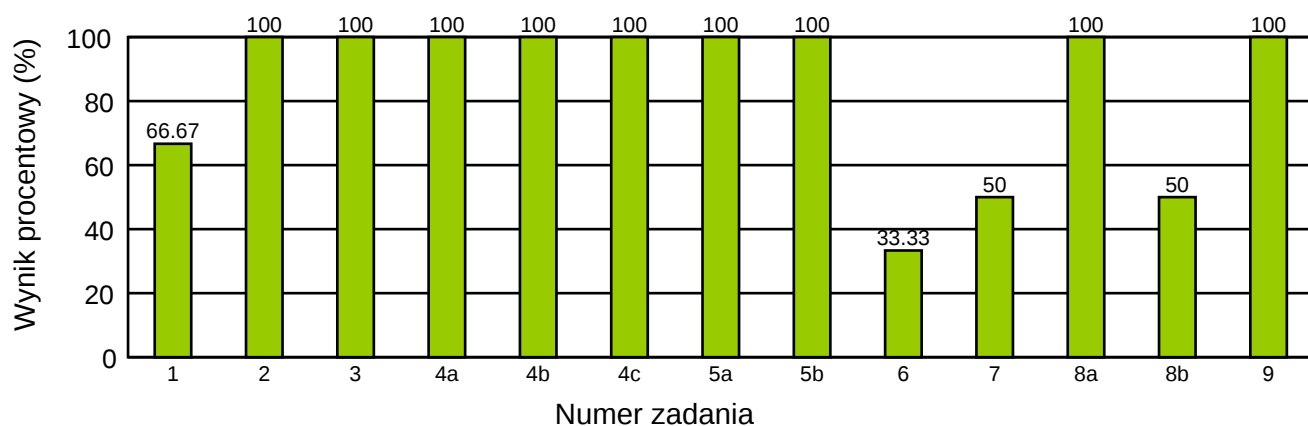
Staniny	Numer ucznia
1-3 (niskie wyniki)	4,6,9,14
4-6 (średnie wyniki)	1,2,7,8,11,12,16
7-9 (wysokie wyniki)	3,5,10,13,15

Materiał przygotowany przez Gdańskie Wydawnictwo Oświatowe w ramach projektu LEPSZA SZKOŁA (edycja 2010/2011).
Raport sporządzono na podstawie danych wpisanych do dnia 12.10.2010 r.

Raport dla ucznia nr 2

	Uczeń nr 2	Średnia klasy	Średnia ogólnopolska
liczba punktów	25	23.15	20.04
wynik procentowy	75.76%	70.16%	60.73%

Wynik procentowy poszczególnych zadań dla ucznia nr 2



Wynik ucznia na tle rozkładu wyników uczniów z całego kraju

(kolorem zaznaczono wynik ucznia nr 2)

Stopień skali (Stanin)	Przedziały punktowe
9. najwyższy	33 - 32
8. bardzo wysoki	31 - 30
7. wysoki	29 - 27
6. wyżej średni	26 - 24
5. średni	23 - 19
4. niżej średni	18 - 15
3. niski	14 - 12
2. bardzo niski	11 - 8
1. najniższy	7 - 0