

.....
imię i nazwisko

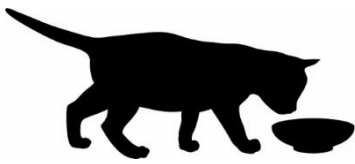
.....
klasa

Czas na sprawdzian!

Budowa i czynności organizmów

Zadanie 1. Do podstawowych czynności życiowych organizmów zaliczamy odżywianie, oddychanie, wydalanie, ruch, rozmnażanie się, wzrost i rozwój oraz reagowanie na bodźce.

Podpisz czynności życiowe organizmów przedstawione na ilustracjach.



.....



.....



.....

Zadanie 2. Uzupełnij schemat przedstawiający poziomy budowy organizmu pojęciami z ramki.

tkanka mięśniowa • żołądek • układ pokarmowy

komórka mięśniowa



.....



.....



.....

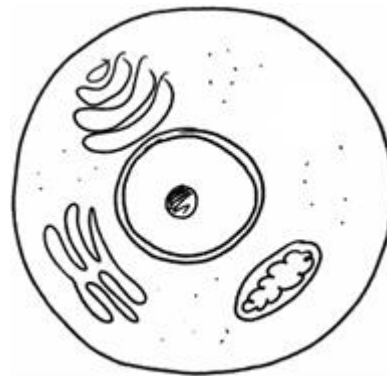
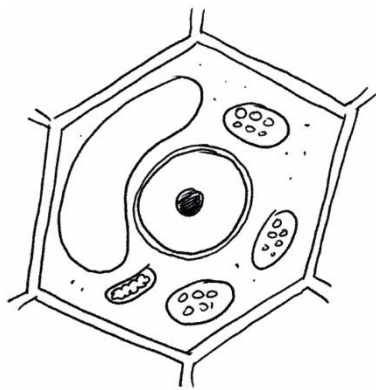


pies

Zadanie 3. Oceń, czy zdania zawierają prawdziwe informacje. Zaznacz TAK albo NIE.

Z połączenia co najmniej dwóch różnych pierwiastków powstają związki chemiczne.	TAK	NIE
Do podstawowych związków chemicznych występujących w organizmach należą: białka, cukry, tłuszcze, kwasy nukleinowe, sole mineralne i woda.	TAK	NIE
Tłuszcze są źródłem energii i chronią organizm przed chłodem.	TAK	NIE
Cukry utrzymują właściwą temperaturę w organizmie.	TAK	NIE

Zadanie 4. a) Która ilustracja przedstawia komórkę roślinną, a która – zwierzęcą? Zapisz odpowiedzi.



komórka

komórka

b) Zaznacz znakiem **X** jądra komórkowe na ilustracjach.

Zadanie 5. Uzupełnij zdania.

Organizmy, które same nie potrafią wytwarzać pokarmu, to organizmy

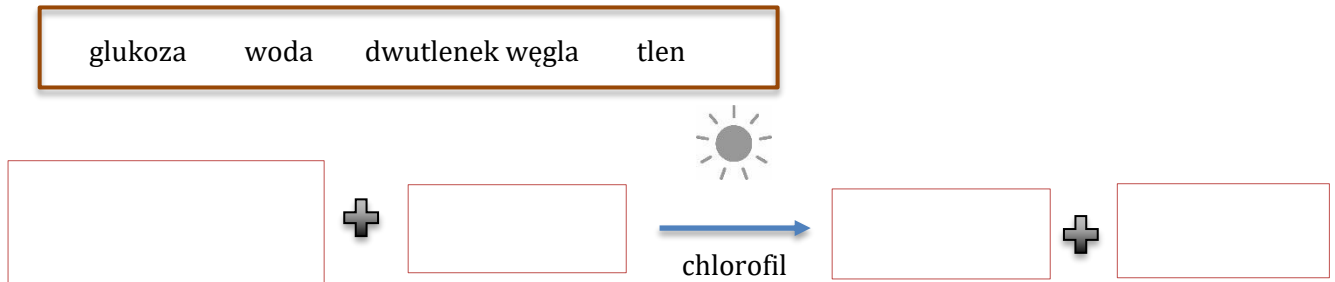
Przykładem takiego organizmu jest

.Organizmy, które same wytwarzają pokarm, to organizmy

Przykładem takiego organizmu jest

Zadanie 6. Fotosynteza to proces wytwarzania substancji pokarmowych przez zielone części roślin.

Uzupełnij schemat fotosyntezy pojęciami z ramki.



Zadanie 7. Podkreśl poprawne dokończenia zdań.

Oddychanie komórkowe to proces **pobierania tlenu z otoczenia / pozyskiwania energii z pokarmu.**

Proces ten zachodzi w **każdej żywej komórce / płucach.**

Większość organizmów oddycha **tlenowo / beztlenowo.**

