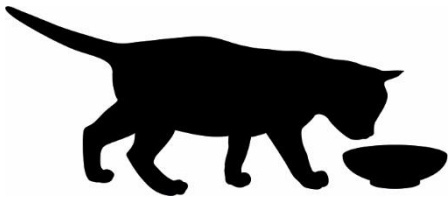


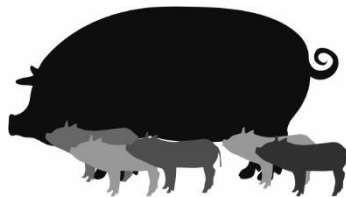
Czas na sprawdzian!

Budowa i czynności organizmów

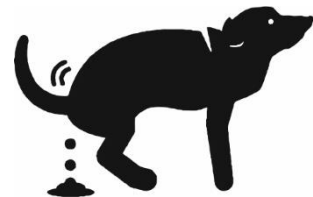
Zadanie 1. Podpisz czynności życiowe organizmów przedstawione na ilustracjach.



.....



.....



.....

Zadanie 2. Uszereguj podane poziomy budowy organizmu od najprostszego do najbardziej złożonego.

tkanka mięśniowa • pies • żołądek • komórka mięśniowa • układ pokarmowy

1.
2.
3.
4.
5.

Zadanie 3. Oceń prawdziwość informacji w podanych zdaniach. Zaznacz **P**, jeżeli są prawdziwe, lub **F** – jeżeli są fałszywe.

Z połączenia co najmniej dwóch różnych pierwiastków powstają związki chemiczne.	P	F
Do podstawowych związków chemicznych występujących w organizmach należą: białka, cukry, tłuszcze, kwasy nukleinowe, sole mineralne i woda.	P	F
Woda występuje w organizmach w najmniejszej ilości.	P	F

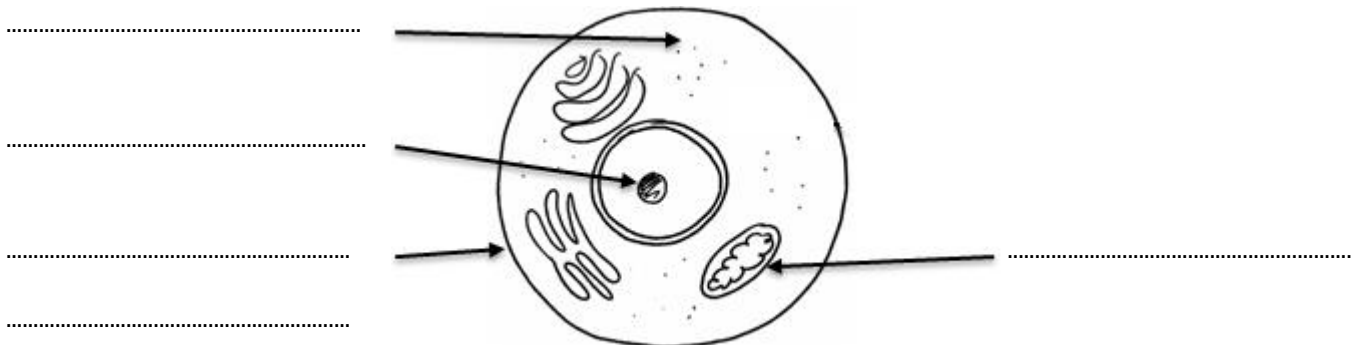
Zadanie 4. Uzupełnij tabelę. Dopasuj nazwę związku chemicznego do funkcji, jaką pełni on w organizmach.

białka cukry woda

Związek chemiczny	Funkcja
	Budują ciała organizmów, np. mięśnie, paznokcie, włosy.
	Transportuje substancje, pomaga utrzymać stałą temperaturę.
	To m.in. źródło energii oraz materiał zapasowy.

Zadanie 5. a) Podpisz wskazane elementy budowy komórki pojęciami z ramki.

jądro komórkowe cytozol błona komórkowa mitochondrium



b) Otocz pętlą poprawne dokończenie zdania. Niepoprawne dokończenie skreśl.

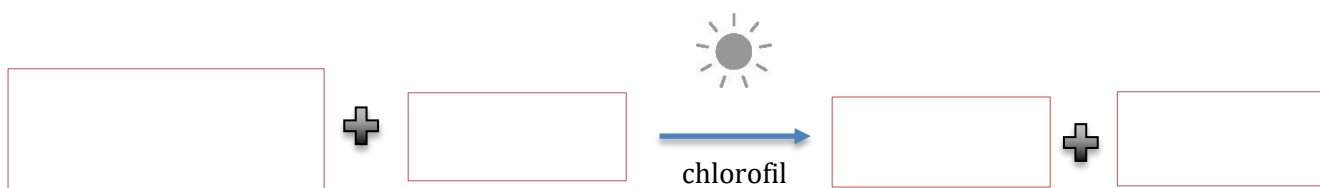
Na ilustracji przedstawiono komórkę **roślinną** / **zwierzęcą**.

Zadanie 6. Uzupełnij zdania.

Organizmy, które same nie potrafią wytwarzać pokarmu, to organizmy

Zaliczamy do nich np. i

Zadanie 7. Uzupełnij schemat fotosyntezy. Wpisz w okienkach składniki i produkty, które powstają.



Zadanie 8. Podkreśl poprawne dokończenia zdań.

Oddychanie komórkowe to proces **pobierania tlenu z otoczenia** / **pozyskiwania energii z pokarmu**.

Proces ten zachodzi w **każdej żywej komórce** / **płucach**.

Większość organizmów oddycha **tlenowo** / **beztlenowo**.

Oddychanie tlenowe zachodzi w **cytozolu** / **mitochondriach**.

Oddychanie beztlenowe (czyli fermentacja) zachodzi w **cytozolu** / **mitochondriach**.

