

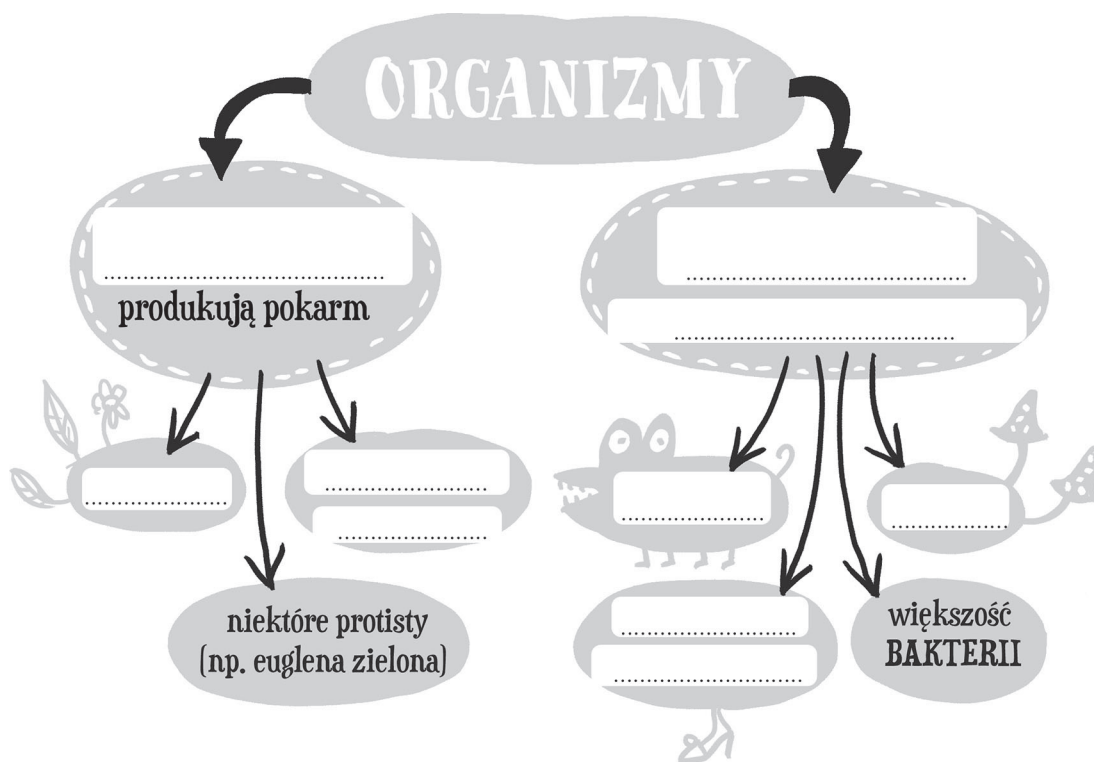


Czas na działanie!

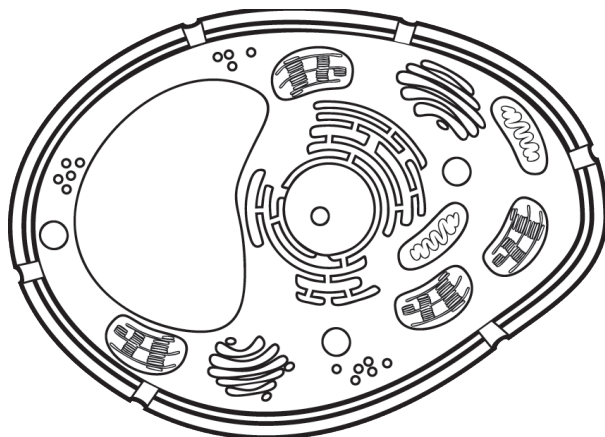
I.5. Co to jest fotosynteza?

Zadanie 1. Uzupełnij schemat przedstawiający sposoby odżywiania się organizmów. Wykorzystaj określenia z ramki.

samożywne • zwierzęta • pobierają pokarm z otoczenia • grzyby • cudzożywne
niektóre protisty (np. pantofelek) • rośliny • niektóre bakterie (np. sinice)



Zadanie 2. Podpisz i pokoloruj na zielono ten element komórki roślinnej, w którym zachodzi fotosynteza.



Zadanie 3. Uzupełnij zdania wyrazami z ramki. Użyj ich w odpowiednich formach.

woda • fotosynteza • samożywny • zielony • fotosynteza • chloroplast
 tlen • liść • chlorofil • światło

Większość organizmów wytwarza substancje pokarmowe w procesie Zachodzi ona w , czyli organellach komórkowych zawierających barwnik – Znajduje się on w komórkach zielonych części rośliny, głównie w Do przeprowadzenia potrzebne są: , dwutlenek węgla i W wyniku tego procesu powstaje oraz substancja pokarmowa – glukoza.

Zadanie 4. Opisz zamieszczony rysunek – w wyznaczonych miejscach wpisz nazwy składników i produktów procesu fotosyntezy. W razie trudności skorzystaj z tekstu uzupełnionego w zadaniu 3.

