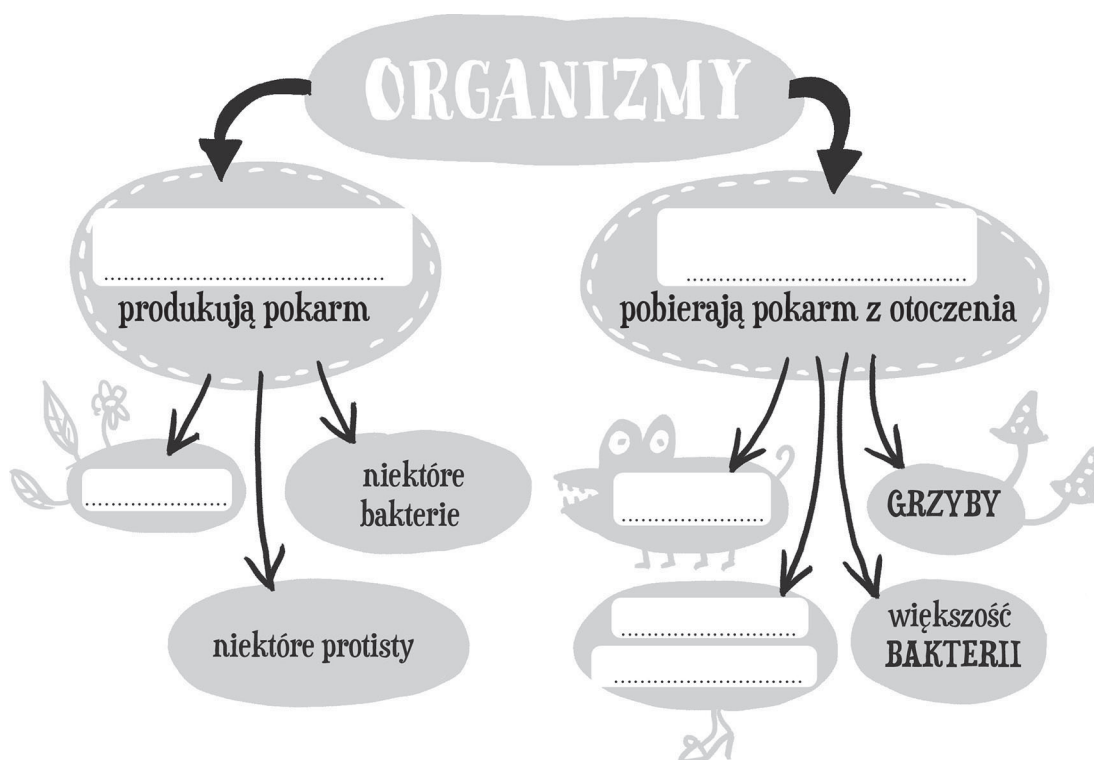


Czas na działanie!

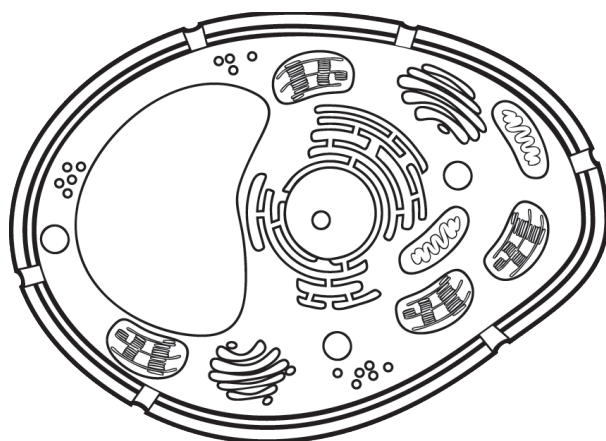
I.5. Co to jest fotosynteza?

Zadanie 1. Uzupełnij schemat określeniami z ramki.

SAMOŻYWNE • ZWIERZĘTA • CUDZOŻYWNE • NIEKTÓRE PROTISTY • ROŚLINY



Zadanie 2. Pokoloruj na zielono elementy komórki roślinnej, w którym zachodzi fotosynteza.



Zadanie 3. Podkreśl poprawne uzupełnienia zdań.

- Większość organizmów **samożywnych / cudzożywnych** wytwarza substancje pokarmowe w procesie fotosyntezy.
- Zachodzi ona w **mitochondriach / chloroplastach**, czyli organellach komórkowych zawierających **zielony / czerwony** barwnik – chlorofil.
- Do przeprowadzenia fotosyntezy potrzebne są: **dwutlenek węgla / tlen**, woda i światło.
- W wyniku tego procesu powstaje **dwutlenek węgla / tlen** oraz substancja pokarmowa – glukoza.

Zadanie 4. W wyznaczonych miejscach wpisz nazwy składników fotosyntezy i produktów powstających w wyniku tego procesu.

W przypadku trudności skorzystaj z tekstu z zadania 3 lub ze strony 26 w podręczniku.

