

2 Jakie niebezpieczeństwa możesz napotkać w swoim otoczeniu?

Znasz już podstawowe właściwości substancji i wiesz, że niektóre z nich mogą być niebezpieczne. Znasz też symbole, jakimi oznacza się różne zagrożenia. Jak myślisz – gdzie takie substancje możesz spotkać na co dzień?



Na etykiecie znajdują się ważne informacje tekstowe i obrazkowe.



Czy w domu wszystko jest bezpieczne?

W czasie domowych porządków, np. sprzątania, prania, dbania o rośliny, używa się wielu środków, które mogą być niebezpieczne:

- ▶ preparaty do czyszczenia – często zawierają **substancje żrące**,
- ▶ preparaty w spreju (aerozolu), np. dezodoranty albo odświeżacze powietrza – są w nich **substancje łatwopalne**,
- ▶ proszki do prania – mogą zawierać **substancje drażniące**, które podrażniają skórę,
- ▶ niektóre środki ochrony roślin – mogą zawierać **substancje toksyczne**, czyli trujące.

piktogram w czerwonej ramce zawsze oznacza substancję niebezpieczną

rodzaje zagrożeń



Nie musisz uczyć się na pamięć wszystkich środków ostrożności ani zaleceń, jak zachować się w kontakcie z preparatem. **Zawsze dokładnie czytaj etykietę!**

zalecenia, jak używać (chronić przed dziećmi, nie wdychać pyłu, stosować rękawice ochronne)

sposób postępowania w przypadku kontaktu z substancją

Substancje żrące



np. środki do udrażniania rur, usuwania rdzy lub kamienia, czyszczenia toalet (np. kostki do WC)

- ▶ Powodują oparzenia skóry i uszkodzenia oczu.
- ▶ Niszczą tkaniny, a nawet przedmioty z metalu.

Środki ostrożności:

- ▶ Nie wolno ich przelewać do innych pojemników, np. po produktach spożywczych.
- ▶ Trzeba zawsze używać rękawiczek ochronnych!



Substancje łatwopalne



np. produkty w spreju, podpałka do grilla, gaz w zapalniczkach i butlach gazowych

Zawierają łatwopalne gazy – mogą spowodować pożar.

Środki ostrożności:

- ▶ Nie używać w pobliżu ognia.
- ▶ Wylotu gazu nie wolno kierować na inne osoby.



Uwaga! Łatwopalne gazy po wymieszaniu z powietrzem tworzą mieszaniny wybuchowe.

Substancje drażniące



np. środki piorące (proszki, płyny, kapsułki), tabletki do zmywarki, płyny do czyszczenia (np. do mycia naczyń)

- ▶ Mogą spowodować podrażnienie oczu, skóry i dróg oddechowych.
- ▶ Mogą wywoływać odurzenie, senność i zawroty głowy.

Środki ostrożności:

Nie nachylać się nad otwartym opakowaniem, nie wdychać, nie rozsypywać ani nie rozpylać w powietrzu.



Substancje toksyczne



np. środki ochrony roślin, trutki na gryzonie
Mogą być trujące dla człowieka, zwierząt, roślin i organizmów wodnych.

Środki ostrożności:

- ▶ Nie wylewać do ścieków.
- ▶ Opakowania to odpady niebezpieczne – wyrzucać tylko w przeznaczonych do tego miejscach.

Uwaga! Substancje toksyczne nie powinny być przechowywane w pobliżu produktów spożywczych.



Na jakie niebezpieczeństwa możecie być narażeni w ogrodzie, w lesie i na łące?

naparstnica
purpurowa

Podczas spaceru w parku, w lesie lub zabawy w ogrodzie czy na łące można spotkać wiele roślin. Niektóre zawierają trujące substancje, a kontakt z nimi może doprowadzić do poważnych kłopotów. Przypadkowe zjedzenie nawet małej części trującej rośliny może spowodować nudności, wymioty i biegunkę. Wtedy jak najszybciej zgłoś się do lekarza! Nie wolno ci samodzielnie przyjmować żadnych leków.

Rośliny trujące

cis pospolity

pokrzyk wilcza jagoda



Jest rośliną ozdobną w ogrodach i parkach. Jej liście zawierają trujące substancje.

Prawie wszystkie części tej rośliny zawierają trujące substancje.

To niewysoki krzew spotykany na obrzeżach lasów. Najbardziej trujące są jego owoce.



śnieguliczka
biała



konwalia
majowa

barszcz
Sosnowskiego

Te białe kulki, którymi często bawią się dzieci, to trujące owoce.

Rośnie w lasach i ogrodach. Jej kwiaty, owoce, a nawet liście są trujące.

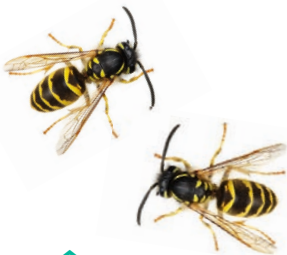
Dotknięcie tej rośliny – a nawet przejście w jej pobliżu – może spowodować groźne oparzenia.



Podobnie jest ze zwierzętami – niektóre wytwarzają w swoich organizmach **jad**. Zawiera on substancje toksyczne i najczęściej jest wykorzystywany przez zwierzę do obrony lub zdobywania pożywienia. W Polsce występuje niewiele gatunków zwierząt, których ukąszenie jest niebezpieczne dla człowieka.

Jadowite zwierzęta

osa pospolita



Jad os, szerszeni czy mrówek może stanowić niebezpieczeństwo dla dzieci i osób uczulonych.

szerszeń europejski



mrówka rudnica

sieciarz jaskiniowy



Pająk zamieszkujący miejsca zaciemnione, np. jaskinie. Jego ukąszenie jest bolesne.



żmija zygzakowata

« W lasach i na polanach, w miejscach nasłonecznionych można czasem spotkać żmiję zygzakowatą. Jej jad jest szczególnie niebezpieczny dla dzieci i osób starszych.

★ Czy wiesz, że...

W Polsce występują też jadowite ssaki. To rzęsorki, które żywią się drobnymi zwierzętami wodnymi. Jadem zawartym w ślinie paraliżują swoje ofiary (np. ryby czy żaby) i w ten sposób zdobywają pożywienie. Jednak **nie stanowią zagrożenia dla człowieka**.



rzęsorek rzeczek

Zapamiętaj – to ważne!

Każdy produkt oznakowany piktogramami w czerwonej ramce może być niebezpieczny.

Jeśli dziecko chce użyć preparatu, który jest oznaczony piktogramem w czerwonej ramce, powinno poprosić o pomoc osobę dorosłą.

Należy zawsze czytać etykietę produktu – jest na niej opis zagrożeń i środków ostrożności.

Kwiaty, liście i owoce niektórych roślin są trujące.

W Polsce żyją niebezpieczne zwierzęta, których jad może stanowić zagrożenie, zwłaszcza dla osób uczulonych.

Sprawdź, co wiesz i umiesz!

1. a) Wyszukaj w domu produkty, które są oznaczone piktogramami, i zapisz ich nazwy.
b) Policz, ile spośród tych produktów zawiera substancje żrące, a ile – łatwopalne.
2. Wyjaśnij, dlaczego nie powinno się używać preparatu, którego etykieta jest nieczytelna.
3. Wyobraź sobie, że niedaleko twojej szkoły rośnie roślina przypominająca barszcz Sosnowskiego. Jak przekonasz młodszego kolegę, żeby nie zbliżał się do tej rośliny?
4. Korzystając z różnych źródeł, ustal nazwy zwierząt na fotografiach. Które z tych zwierząt są jadowite?

